



# 2016

REPORT

**LEITNER**<sup>®</sup>  
ropeways



LEITNER ropeways

# Tecnologia in movimento.

**LEITNER**<sup>®</sup>  
ropeways

Il 2016 è stato un anno in cui LEITNER ropeways ha potuto nuovamente dare prova dei suoi inconfondibili punti di forza. Dai prodotti per l'impiego in ambienti alpini fino alle soluzioni per la mobilità urbana, il tratto distintivo dell'azienda è oggi più evidente che mai nello scenario mondiale degli impianti a fune, grazie anche ai progetti attualmente in fase di realizzazione in 11 paesi, nei quali trovano espressione i più elevati standard di LEITNER ropeways in termini di tecnologia, innovazione, design e comfort. Il cuore pulsante di molti impianti è il LEITNER DirectDrive, che ormai da più di 15 anni continua a dettare i parametri di riferimento in materia di azionamento. Sviluppati, prodotti e installati sul posto da LEITNER ropeways, di recente sono entrati in funzione 24 nuovi esemplari del sistema leader di mercato, apprezzato in tutto il mondo grazie a quattro attributi imbattibili: affidabilità, efficienza energetica, rispetto per l'ambiente e silenziosità.

Oltre all'efficienza, alle prestazioni e al risparmio energetico, LEITNER ropeways punta indiscutibilmente sulla riconoscibilità e sulla qualità dell'estetica e del design. Ecco quindi che il sedile LEITNER Premium Chair, che caratterizza tre degli impianti realizzati nel 2016, non solo attira gli sguardi per il suo aspetto, ma offre anche il massimo del comfort. Il 2016 è stato così la conferma più evidente di come LEITNER ropeways sia al passo con i tempi e vicino alle esigenze dei clienti. E non potrebbe esserci avvio migliore per un 2017 di successo.



Predazzo / IT



Schladming / AT

## Retrospettiva 2016

### ITALIA

#### Innovazioni in montagna e in città.

La nuova cabinovia GD10 installata sulla Plose al posto di due seggiovie offre il miglior comfort possibile. All'inizio della stagione invernale, con la CD8C Gran Paradiso in Val Gardena e la CD8C Enzian di Racines, sono entrate in funzione le prime due seggiovie 8 posti d'Italia, entrambe dotate di sedili LEITNER Premium Chair con design automobilistico e rivestimenti in vera pelle. La nuova cabinovia GD8 Portados costituisce invece un valore aggiunto per il celebre Sellaronda delle Dolomiti, mentre la rinomata località turistica di Bellamonte in Val di Fiemme si è dotata di due cabinovie 10-posti. Il nuovo impianto telemix Laner ha incrementato il comfort e la capacità ricettiva del comprensorio sciistico di Obereggen,

mentre altre due cabinovie GD10 sono state realizzate a Roccaraso, in Abruzzo. Due veri gioielli impreziosiscono due città speciali: a Verona un moderno ascensore inclinato prende il posto della storica funicolare di Castel San Pietro, mentre a Pisa il PisaMover collega l'aeroporto Galileo Galilei con la stazione ferroviaria centrale.

### AUSTRIA

#### Più grande, più veloce, migliore.

Con la Eisgratbahn realizzata sul Ghiacciaio dello Stubai entra in funzione l'impianto 3S più lungo delle Alpi, nonché la prima cabinovia trifune al mondo realizzata in due sezioni. Il superlativo progetto è completato dalle cabine Symphony con design firmato Pininfarina che, grazie alle finestre panoramiche in vetro, ai sedili in vera pelle e al Wi-Fi, offrono un'esperienza di vero lusso. A Gerlos, nella valle Zillertal, grazie alla nuova cabinovia GD10 Dorfbahn, gli ospiti possono raggiungere la stazione sciistica dell'Isskogel direttamente dal paese. Le lunghe attese per accedere alle piste da sci diventano così un ricordo del passato. Nei pressi di cima Planai a Schladming una seggiovia 8 posti con cupole di protezione e sicurezza bambini incrementa la capacità di trasporto e convince grazie all'azionamento efficiente e silenzioso.

### GERMANIA E FRANCIA

#### Debutto di un impianto Premium.

Sul Fellhorn, nella regione turistica di Kleinwalsertal-Oberstdorf, è stata inaugurata la nuova Bierenwangbahn. Nella seggiovia 6 posti, la prima con LEITNER Premium Chair realizzata in Germania, i sedili riscaldati, le cupole di protezione e il collaudato sistema di sicurezza per i bambini sono garanzia di comfort all'avanguardia della tecnica. Nella località francese di Le Corbier le due nuove seggiovie 6 posti Charvin Express e Voie Lactée con DirectDrive – il 100° impianto realizzato da LEITNER in Francia – costituiscono un mezzo di trasporto moderno, sicuro e confortevole. A Chamonix, località sciistica di lunga tradizione, sono entrati in funzione due nuovi impianti, tra cui spicca la seggiovia 6 posti La Parsa, che offre una vista spettacolare sul Monte Bianco.



Cabárceno / ES



Mexico City / MX

## SCANDINAVIA

### Leader di mercato in Scandinavia.

In Norvegia e Svezia sono sorti quattro nuovi impianti. A Trysil, la più grande località sciistica norvegese, spicca il nuovo CD6C Skihytta Ekspress con cupole di protezione, sedili riscaldati e ammortizzatori delle oscillazioni. In Svezia sono entrati in servizio tre nuovi impianti. Kungsberget, apprezzata località turistica vicino a Stoccolma, ha ulteriormente potenziato la propria attrattiva grazie alla seggiovia CD8 Kungsliften, con una capacità di trasporto di 4.000 persone l'ora. La seggiovia 6 posti Stöten, nell'omonima stazione sciistica situata nei pressi del confine norvegese, è la più veloce e la più lunga della provincia di Dalarna. Nella località sciistica di Tännaldalen la seggiovia 6 posti Hamrafjället ha innalzato la capacità di trasporto a 2.600 persone l'ora.

## SPAGNA, POLONIA E TURCHIA

### Attrattive turistiche di prima classe.

Dal 2016 nel parco naturale spagnolo di Cabárceno i visitatori possono ammirare gorilla ed elefanti anche dall'alto a bordo di comode cabine sospese. L'impianto è costituito da due cabinovie indipendenti, una delle quali segue un tracciato triangolare con tre stazioni ad angolo, mentre i sostegni sono dotati di rulliera solo su un lato, il che significa che le cabine, che procedono in senso antiorario, viaggiano solo su un lato dei sostegni. Nella località sciistica polacca di Czarna Gora la seggiovia 6 posti Czarna Gora Express non passa inosservata con le sue inconfondibili cupole di protezione di colore giallo. Le seggiovie quadriposto Cambasi I + II costituiscono invece il fulcro di una nuova stazione sciistica nei pressi della città turca di Ordu.

## MESSICO E MALESIA

### Sicuro in città, spettacolare in quota.

A Città del Messico è sorto il primo impianto a fune urbano del paese, alla cui inaugurazione ha presenziato anche il presidente Enrique Peña Nieto. La cabinovia risolve una buona parte dei problemi di traffico che affliggono il popoloso quartiere cittadino di Ecatepec de Morelos. L'impianto, in funzione 17 ore al giorno, è un mezzo di trasporto affidabile e sicuro utilizzato soprattutto dagli studenti. Situato a 1.800 m sul livello del mare, il Genting Highlands Resort, in Malesia, riceve 20 milioni di visitatori all'anno, che possono raggiungerlo a bordo delle 99 moderne cabine da 10 posti (dieci delle quali con il pavimento in vetro) dell'Awana Skyway mentre si godono la vista mozzafiato sulla foresta tropicale sottostante.



Fügen / AT

Photo: BESTO ZT GmbH/www.BESTO.at



Photo: Dominik Butzmann

Berlin / DE

## PROSPETTIVE 2017

### SPORT INVERNALI

Anche il 2017 si prospetta tutto all'insegna del LEITNER DirectDrive, il sistema di azionamento unico al mondo, e dei suoi ulteriori sviluppi. Assumeranno un ruolo centrale anche un'innovativa stazione e la nuova cabina Diamond EVO, due prodotti di livello superiore grazie anche al design firmato Pininfarina. Per quanto riguarda la struttura della stazione, LEITNER ropeways, in collaborazione con lo studio di design, ha sviluppato una configurazione che aumenta la sicurezza e al tempo stesso semplifica la manutenzione. La cabina Diamond EVO (che sta per 'evoluzione') offre tantissimo comfort in più. Il telaio principale abbinato alla cabina Symphony si presenta con un nuovo profilo esterno che, grazie alle porte scorrevoli, può essere realizzato lungo tutta la parte frontale. Prospettive entusiasmanti sotto tutti i punti di vista!

#### Grandi progetti nel cuore degli sport invernali.

Nella valle Zillertal prossimamente gli sportivi potranno raggiungere il comprensorio sciistico direttamente da Fügen grazie alla nuova cabinovia 10 posti Spieljochbahn. Dotato di DirectDrive e di ampie cabine X-Line, l'impianto garantisce un comfort migliore, spostamenti più veloci e una maggiore capacità di trasporto. Sempre a Fügen un'altra cabinovia GD10 prenderà il posto di una seggiovia, mentre a Kaltenbach un impianto dello stesso tipo, il Wimbachexpress, permetterà di aggiungere al comprensorio una nuova area sciistica. Oltre a numerosi nuovi progetti in Polonia, Repubblica Ceca e Slovacchia, anche la Germania riveste un ruolo di punta. A Berchtesgaden saranno realizzate due seggiovie 6 posti con cupole di protezione colorate e soprattutto una cabinovia 10 posti con due sezioni separate.

### TURISMO FUORI PISTA

#### Sopra splendidi giardini o direttamente dalla spiaggia al castello.

La punta di diamante è la funivia "Gärten der Welt", che offre ai visitatori un punto di vista del tutto inedito sulla Mostra internazionale dei giardini di Berlino. Privo di barriere architettoniche, l'impianto è al tempo stesso un'esperienza turistica e un mezzo di trasporto che, grazie al collegamento con la Metropolitana, permette di raggiungere velocemente l'area espositiva dal centro città. Un altro pezzo forte si trova nel Messico settentrionale, dove in soli cinque minuti la cabinovia 8 posti trasporta i visitatori in cima al Cerro de las Noas. Partendo dal centro della città di Torreón, con la nuova funivia si sale direttamente fino alla monumentale statua del Cristo. Offrirà un'esperienza unica anche la cabinovia 8 posti della città turca di Alanya, che dalla spiaggia condurrà direttamente alle rovine del Castello di Alanya.

### SISTEMI DI TRASPORTO URBANO

#### Iconico in Europa meridionale, unico in Asia orientale.

Un progetto di grande fascino prenderà vita a Sarajevo, con una cabinovia 10 posti in sostituzione della vecchia funivia Trebevic, divenuta famosa in tutto il mondo grazie ai Giochi Olimpici invernali del 1984. La cabinovia andrà dal centro della capitale bosniaca fino alla vetta del Monte Trebevic, a 1.160 m di altezza, relegando a un ricordo del passato il vecchio impianto danneggiato negli anni del conflitto. Solo nel 2010 la zona è stata dichiarata bonificata dalle mine, rendendo così possibile la posa della prima pietra di questa nuova ed entusiasmante opera. Nel prossimo futuro nella città sudcoreana di Sacheon sarà possibile viaggiare sospesi sopra le alture di un'isola montuosa fino a una riserva naturale. Scelta per la stabilità al vento, la funivia bifune rende la straordinaria conformazione geografica locale un'attrazione turistica.

**Alcuni esempi di  
365 giorni di attività ...**





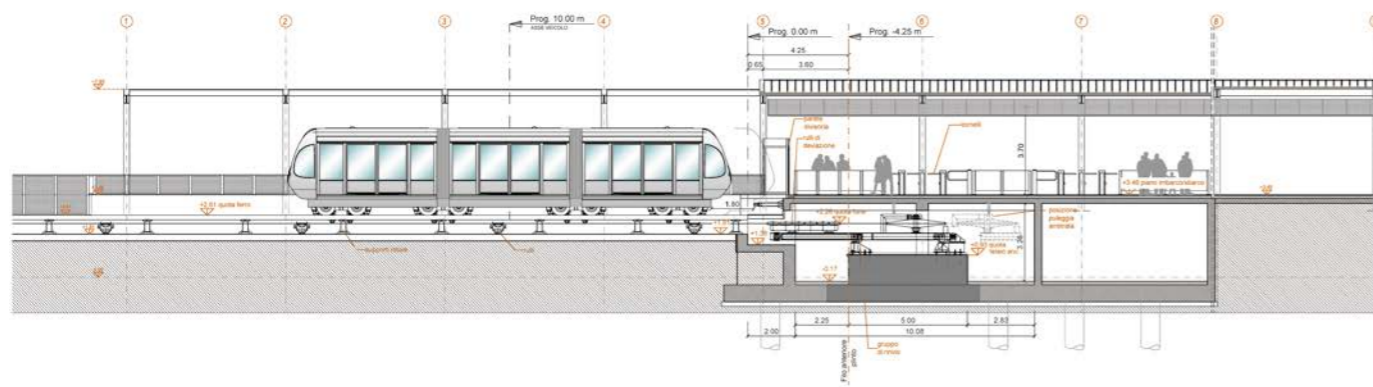
# MM100 PISAMOVER

Pisa / IT

Lunghezza inclinata	1760 m	Potenza	1000 kW
Dislivello	6 m	Numero totale dei veicoli	2
Capacità di trasporto	1132 p/h	Numero sostegni in linea	0

Il PisaMover collega l'aeroporto Galileo Galilei con la stazione centrale. LEITNER ropeways si è aggiudicata la realizzazione del PisaMover tramite un progetto di partenariato pubblico-privato, in collaborazione con l'azienda Condotte d'Acqua. L'incarico prevede la progettazione, la costruzione e la successiva gestione del MiniMetro, oltre alla realizzazione

del relativo parcheggio. Il percorso di quasi 2 chilometri di lunghezza viene coperto in cinque minuti con fermata intermedia presso il parcheggio scambiatore che dispone di 1.400 posti macchina. I responsabili del progetto prevedono che l'impianto verrà utilizzato da circa due milioni di passeggeri l'anno.









# TD32 EISGRATBAHN I+II

Neustift (Stubai) / AT

## Eisgratbahn I

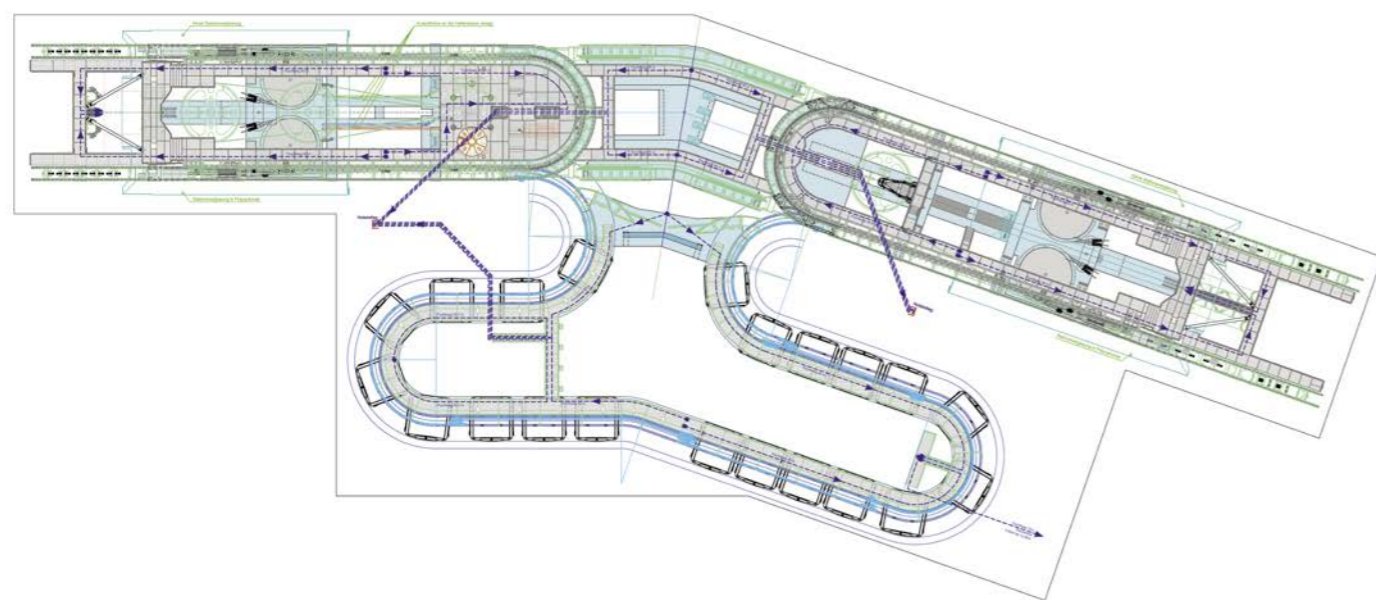
Lunghezza inclinata	2437 m
Dislivello	594 m
Capacità di trasporto	3.014 p/h
Potenza	997 kW
Numero totale dei veicoli	25
Numero sostegni in linea	4

L'impianto 3S più lungo delle Alpi, nonché la prima cabinovia trifune al mondo realizzata in due sezioni con funzionamento continuo: queste sono solo alcune delle caratteristiche di punta della nuova funivia sul ghiacciaio dello Stubai. La Eisgratbahn fa parte di una nuova generazione tecnologica: realizzata in soli 16 mesi, rappresenta la combinazione perfetta tra tecnica innovativa e design moderno; proprio

## Eisgratbahn II

Lunghezza inclinata	2249 m
Dislivello	594 m
Capacità di trasporto	3.014 p/h
Potenza	997 kW
Numero totale dei veicoli	23
Numero sostegni in linea	3

qui vengono inoltre impiegate per la prima volta le eleganti cabine Symphony, con design firmato Pininfarina. Forme moderne, ampia accessibilità, finestre panoramiche in vetro, sedili in pelle e rete WiFi in tutte le cabine, assicurano un'esperienza di viaggio davvero speciale. Questo impianto è inoltre la prima funivia trifune al mondo dotata del sistema LEITNER DirectDrive.







# GD10 ECATEPEC I+II

Ecatepec / MX

## Ecatepec I

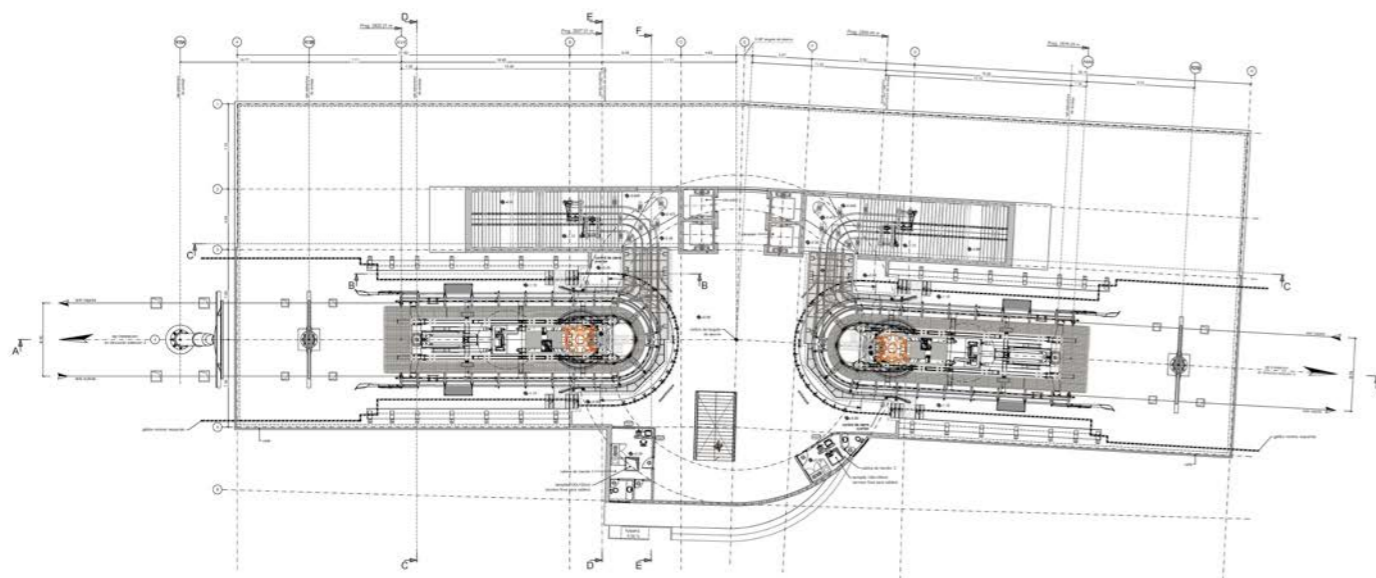
Lunghezza inclinata	2901 m
Dislivello	52 m
Capacità di trasporto	3000 p/h
Potenza	692 kW
Numero totale dei veicoli	107
Numero sostegni in linea	20

## Ecatepec II

Lunghezza inclinata	1787 m
Dislivello	242 m
Capacità di trasporto	3000 p/h
Potenza	640 kW
Numero totale dei veicoli	75
Numero sostegni in linea	16

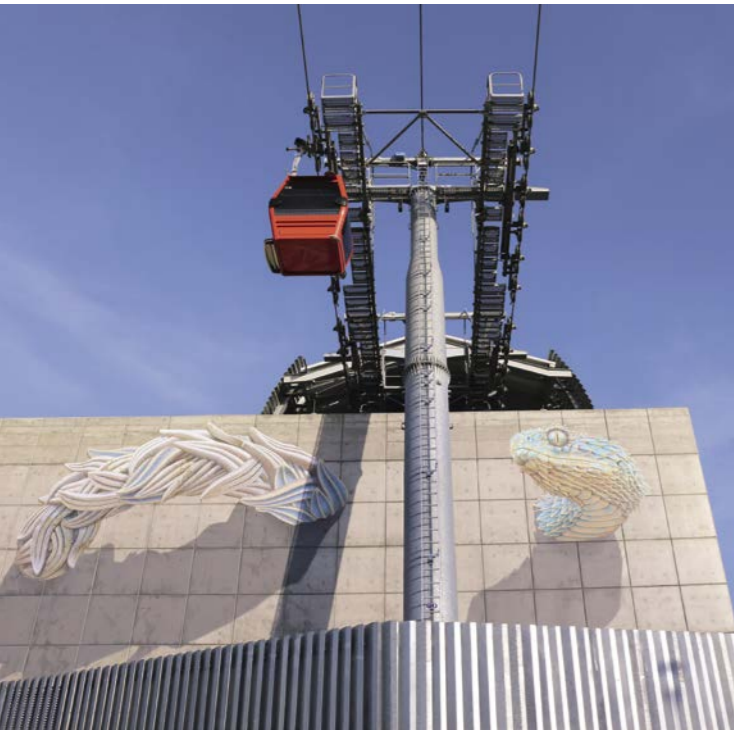
L'impianto di quasi cinque chilometri di lunghezza è composto da due cabinovie con un totale di 7 stazioni e contribuisce in maniera determinante a risolvere i problemi di traffico di Ecatepec de Morelos, popoloso quartiere di Città del Messico. Il primo impianto a fune del Messico è in funzione 17 ore al giorno, trasporta 17.000 persone ed è integrato con il sistema di trasporto pubblico. Per visitatori e

abitanti del quartiere di Ecatepec de Morelos, questo collegamento costituisce un sostanziale miglioramento delle condizioni di vita. Le stazioni impreziosite dalle opere di artisti locali ed internazionali conferiscono un tocco di dinamismo all'immagine della città. L'inaugurazione dell'impianto avvenuta il 4 ottobre 2016 ha visto la partecipazione del presidente messicano Peña.



Estación 4







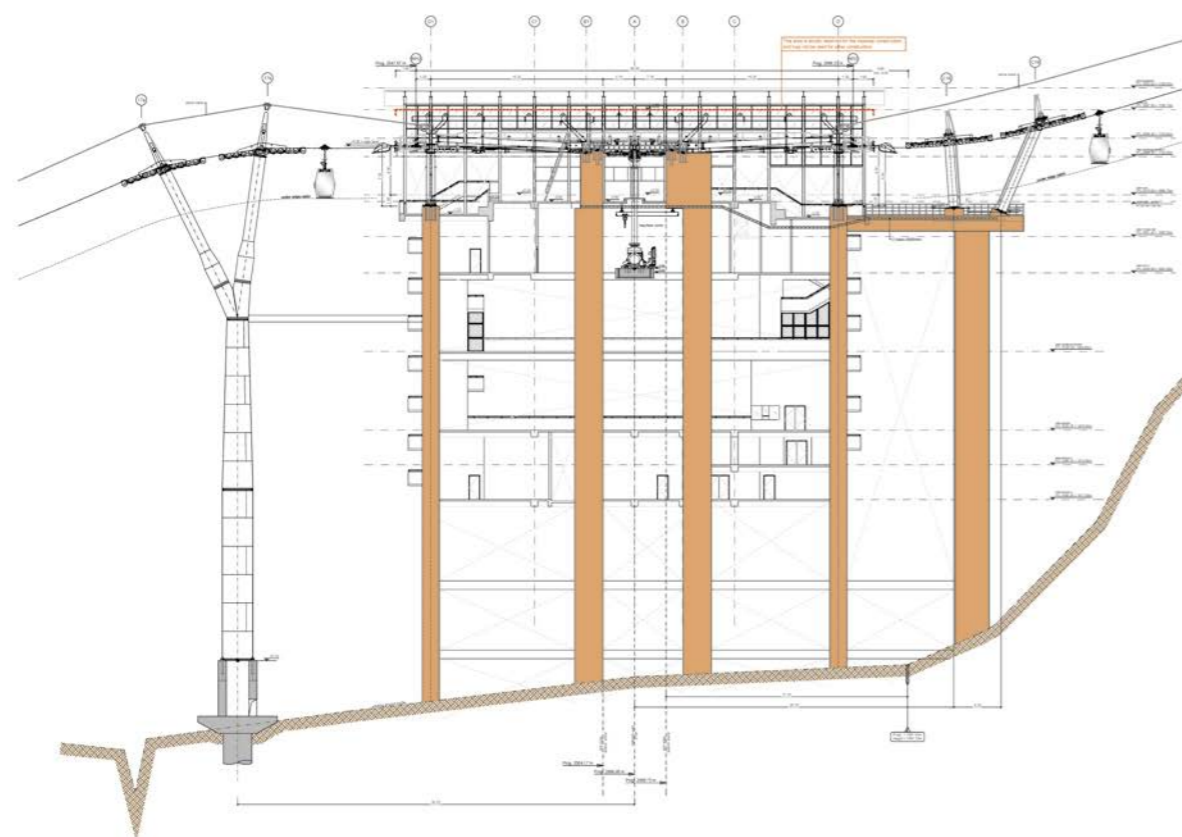
# GD10 AWANA SKYWAY

Genting / MY

Lunghezza inclinata	2642 m	Potenza	1298 kW
Dislivello	630 m	Numero totale dei veicoli	142
Capacità di trasporto	3600 p/h	Numero sostegni in linea	22

Il Genting Highlands Resort situato a 58 chilometri da Kuala Lumpur si trova a 1.800 metri sul livello del mare e viene visitato ogni anno da circa 20 milioni di persone. Ora gli ospiti del resort hanno a disposizione una nuova e innovativa opportunità di trasporto. Sotto molti punti di vista, la nuova cabinovia Awana Skyway rappresenta un capolavoro della

tecnologia e rispecchia l'impegno del resort nell'ottica di un costante miglioramento dei servizi ai clienti. Nel corso del tragitto, i visitatori possono godere di una vista mozzafiato sull'altopiano; alcune cabine sono inoltre dotate di pavimento interamente vetrato. La collaborazione tra il resort e LEITNER ropeways prosegue con successo dal 1975.







# GD10 DORFBAHN I+II

Gerlos / AT

### Anlage 1

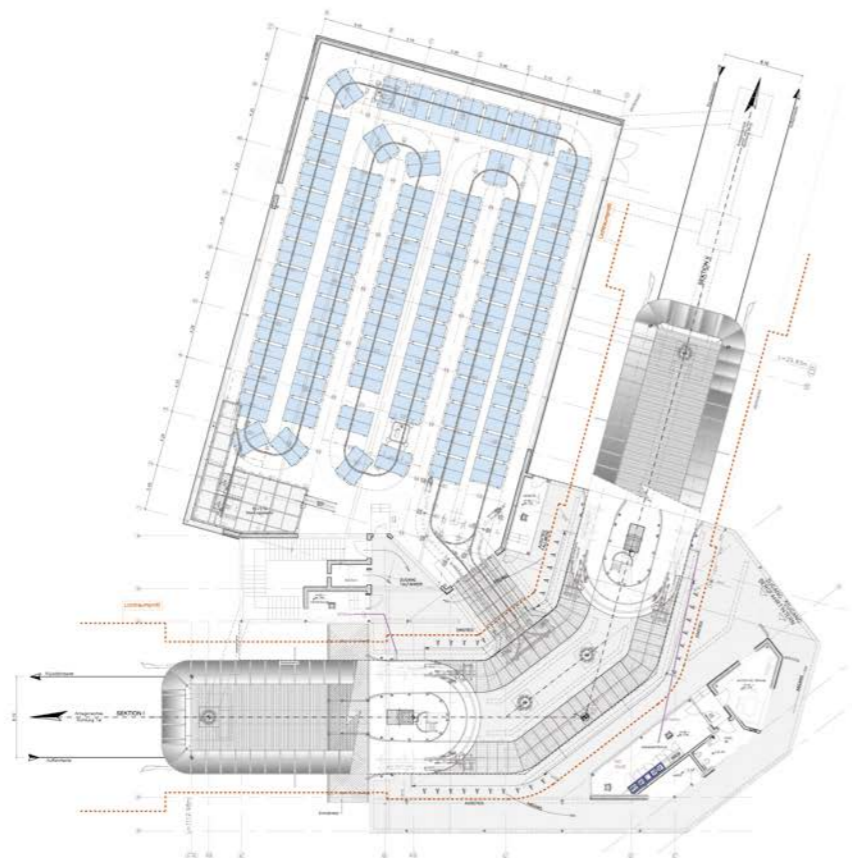
Lunghezza inclinata	1134 m
Dislivello	322 m
Capacità di trasporto	2413 p/h
Potenza	418 kW
Numero totale dei veicoli	38
Numero sostegni in linea	11

### Anlage 2

Lunghezza inclinata	1466 m
Dislivello	494 m
Capacità di trasporto	2413 p/h
Potenza	510 kW
Numero totale dei veicoli	41
Numero sostegni in linea	12

Dalla stagione invernale 2016/17, gli ospiti possono partire direttamente da Gerlos nella Zillertal per raggiungere il comprensorio sciistico sull'Isskogel. Grazie alla nuova cabinovia 10-posti "Dorfbahn", non sarà più necessario percorrere con il bus gli 1,5 km fino alla stazio-

ne a valle dell'Isskogel. La posizione del nuovo impianto monofune nel cuore di Gerlos non garantisce solo agli sportivi un pratico accesso al comprensorio sciistico, ma riduce anche il traffico privato e delle navette sciistiche nella località, come anche sulla strada principale.









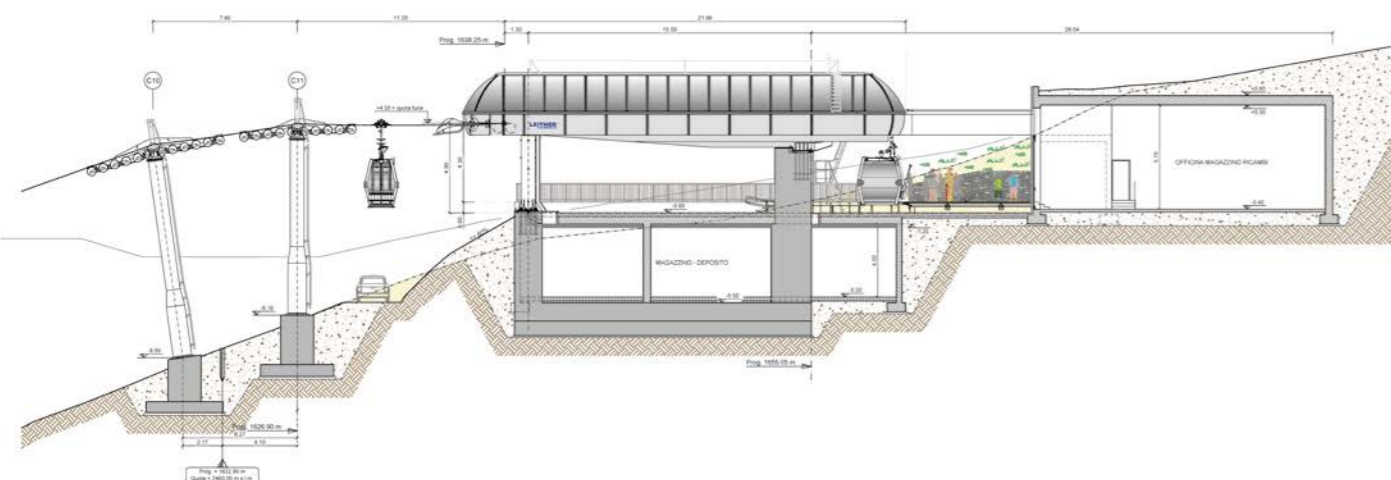
# GD10 PFANNSPITZE

Plose - Brixen / IT

Lunghezza inclinata	1715 m	Potenza	650 kW
Dislivello	554 m	Numero totale dei veicoli	35
Capacità di trasporto	1800 p/h	Numero sostegni in linea	11

Anche sulla Plose, la montagna di Bressanone, in Alto Adige, appare evidente come la multifunzionalità sia ormai un elemento sempre più importante per gli impianti a fune. Nella stagione invernale 2016/17 al posto delle seggiovie Skihütte e Pfannspitze è entrato in funzione l'impianto GD10 Pfannspitze. Nelle grandi

cabine da 10 posti i passeggeri con bicicletta al seguito, le famiglie con passeggino e passeggeri con sedia a rotelle troveranno spazio a sufficienza e maggiore comfort di viaggio. Anche gli appassionati di sport, sia estivi sia invernali, potranno trasportare più facilmente la loro attrezzatura.







# GD10 CASTELIR - LE FASSANE - LA MOREA

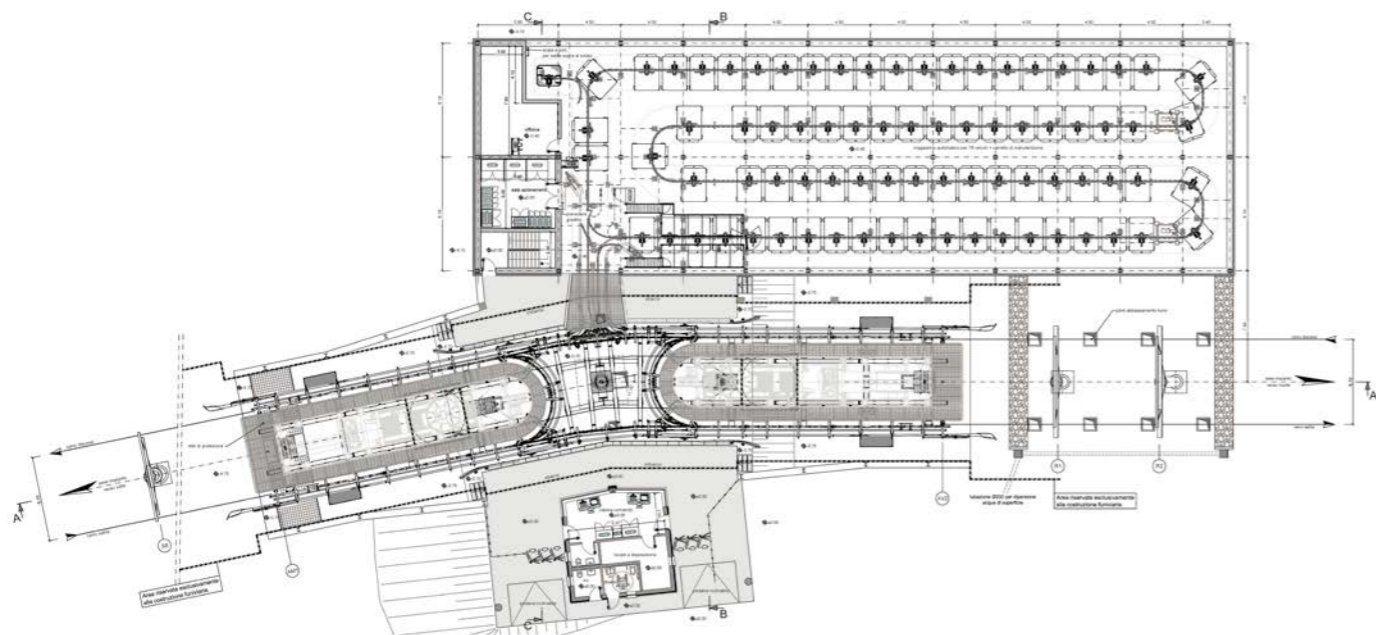
Predazzo / IT

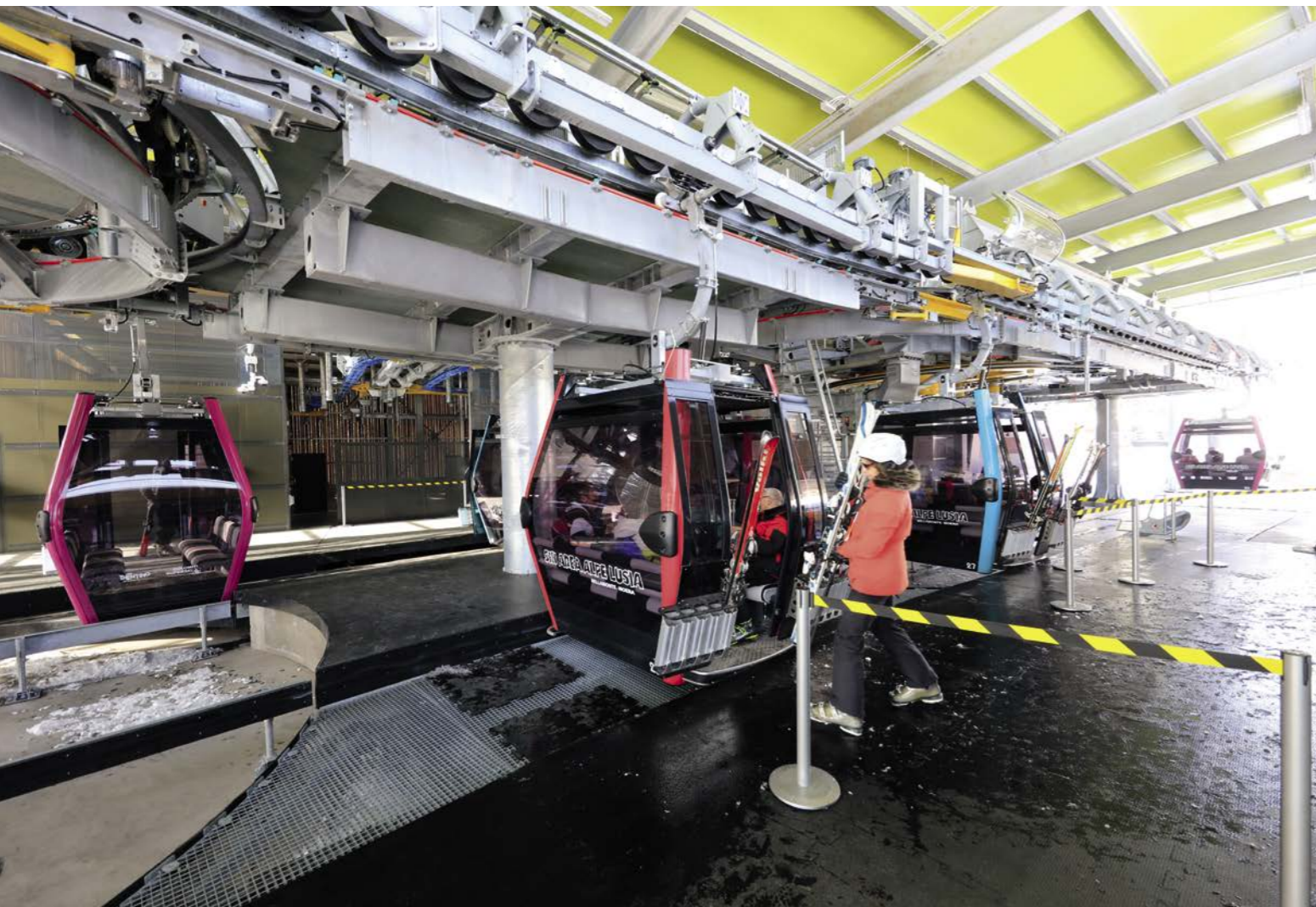
## Castelir - Le Fassane

Lunghezza inclinata	1437 m
Dislivello	240 m
Capacità di trasporto	2600 p/h
Potenza	390 kW
Numero totale dei veicoli	46
Numero sostegni in linea	8

## Le Fassane - La Morea

Lunghezza inclinata	1059 m
Dislivello	174 m
Capacità di trasporto	2600 p/h
Potenza	350 kW
Numero totale dei veicoli	34
Numero sostegni in linea	7







# GD10 PIZZALTO - GRAVARE - TOPPE DEL TESORO

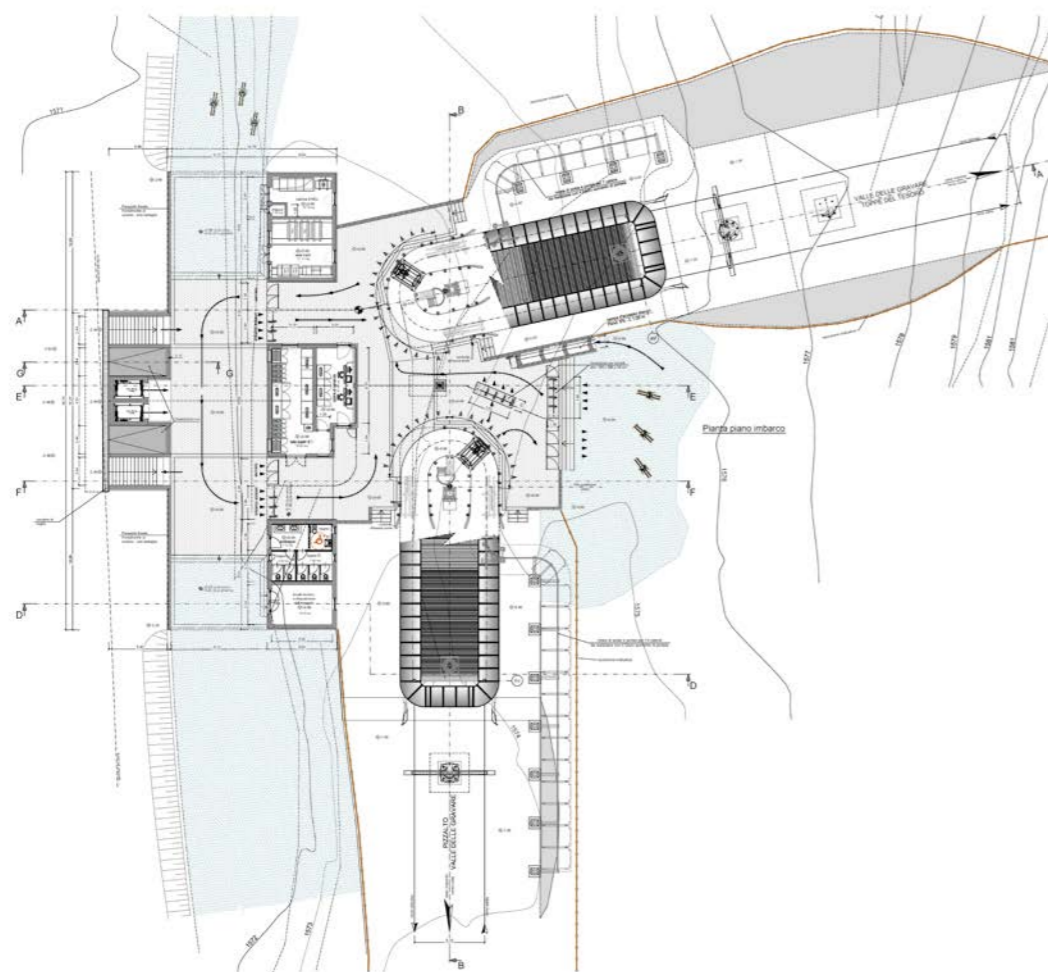
Roccaraso / IT

## Pizzalto - Gravare

Lunghezza inclinata	1547 m
Dislivello	94 m
Capacità di trasporto	2800 p/h
Potenza	470 kW
Numero totale dei veicoli	58
Numero sostegni in linea	13

## Gravare - Toppe del Tesoro

Lunghezza inclinata	1567 m
Dislivello	492 m
Capacità di trasporto	2800 p/h
Potenza	660 kW
Numero totale dei veicoli	50
Numero sostegni in linea	11

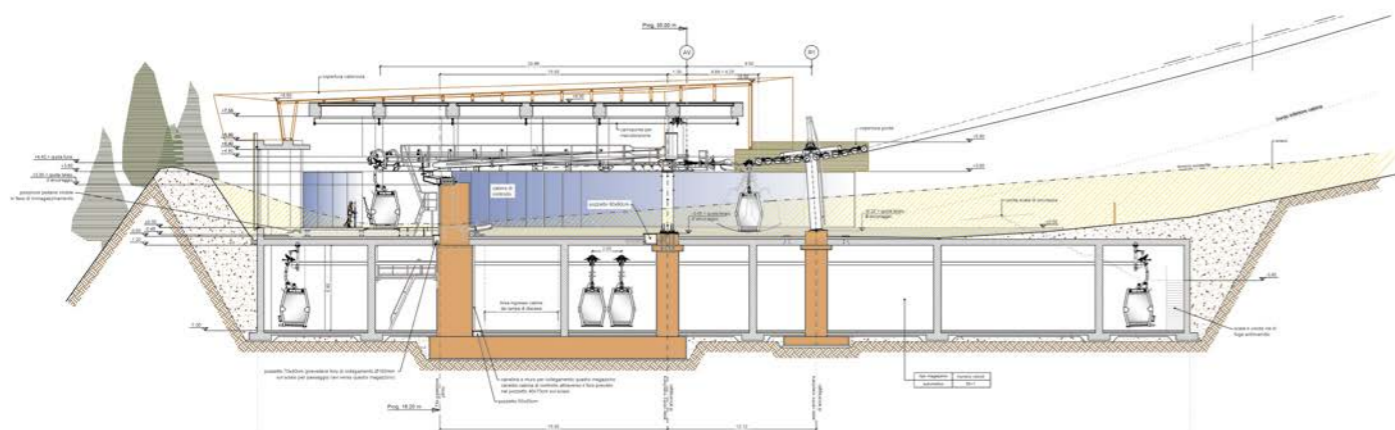




# GD8 ARABBA - PORTADOS

Livinallongo / IT

Lunghezza inclinata	1439 m	Potenza	690 kW
Dislivello	492 m	Numero totale dei veicoli	50
Capacità di trasporto	3000 p/h	Numero sostegni in linea	10









# GD8 CABARCENO I+II

Cabarceno / ES

## Cabarceno I

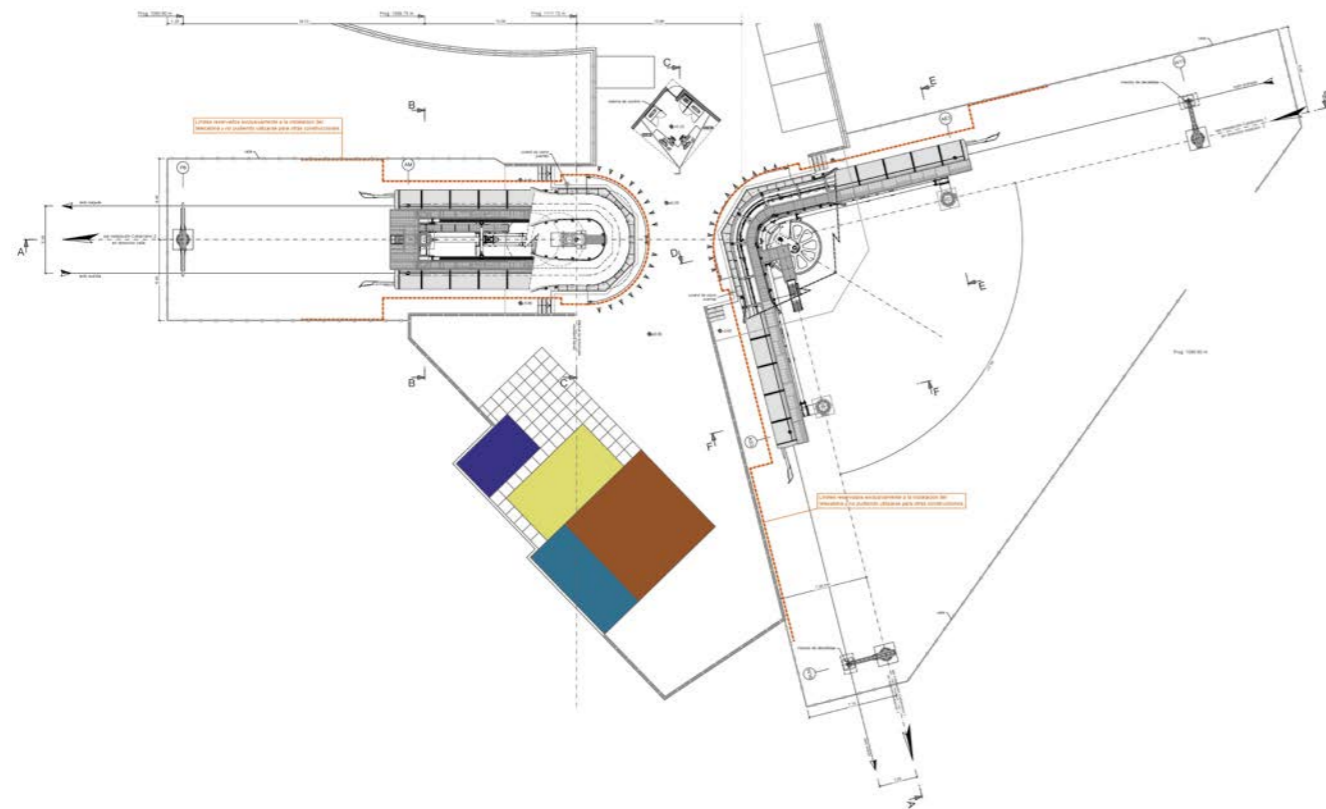
Lunghezza inclinata	3831 m
Dislivello	288 m
Capacità di trasporto	1250 p/h
Potenza	335 kW
Numero totale dei veicoli	38
Numero sostegni in linea	22

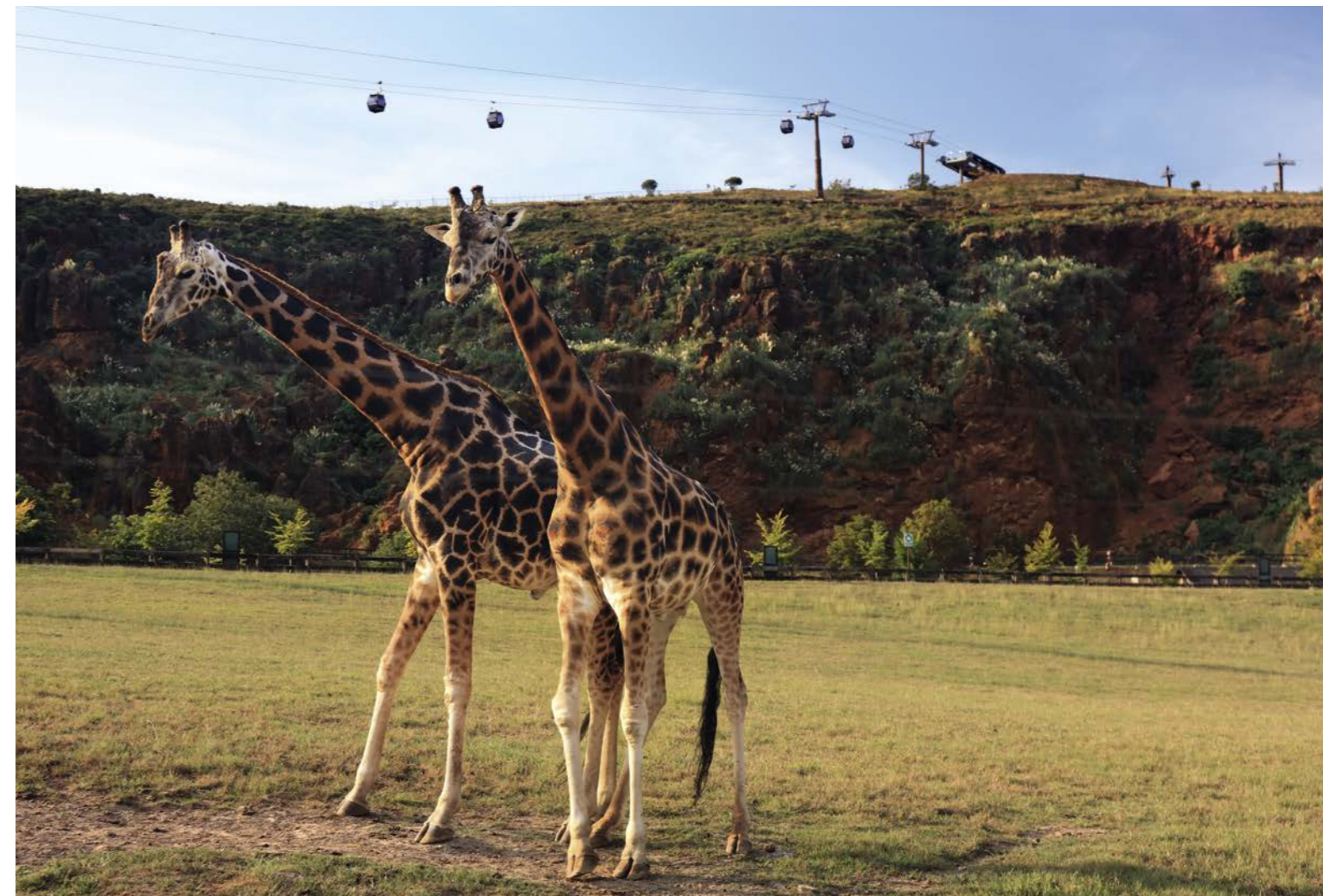
## Cabarceno II

Lunghezza inclinata	1069 m
Dislivello	101 m
Capacità di trasporto	1250 p/h
Potenza	168 kW
Numero totale dei veicoli	22
Numero sostegni in linea	6

Dal mese di settembre 2016, gli ospiti del parco naturale Cabárceno, nella provincia settentrionale spagnola della Cantabria, possono ammirare la visita dello zoo dall'alto. Fino ad oggi i visitatori potevano andare alla scoperta del parco a piedi, in auto o in bicicletta, ma ora le finestre panoramiche offrono una vista diretta sugli animali. Un'attrazione davvero particolare è rappresentata poi dalle cabine con pavimento in vetro. L'impianto è costituito da

due cabinovie indipendenti, una delle quali con tre stazioni ad angolo a formare un percorso triangolare. La struttura è inoltre particolare in quanto composta da 22 sostegni provvisti di rulliera su un solo lato, il che significa che le 38 cabine, che procedono in senso antiorario, viaggiano solo su un lato dei sostegni. Per non disturbare gli animali, in alcuni punti la fune è stata installata con l'ausilio di un drone.







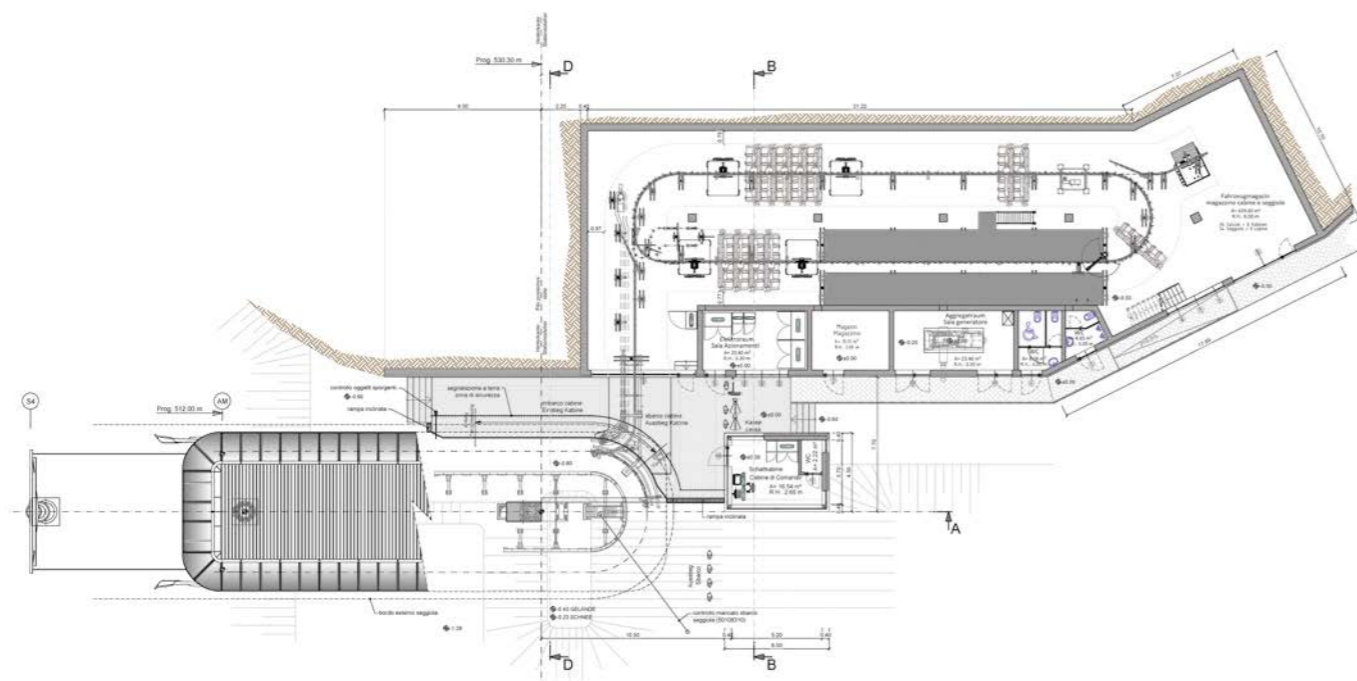
# TMX6-8 LANER

Obereggen / IT

Lunghezza inclinata	465 m	Potenza	440 kW
Dislivello	98 m	Numero totale dei veicoli	42
Capacità di trasporto	3000 p/h	Numero sostegni in linea	4

Per la stazione sciistica di Obereggen e per LEITNER ropeways il nuovo impianto Telemix Laner ha un grande valore simbolico. LEITNER ropeways è tornata infatti nella popolare località sciistica a est di Bolzano dopo circa 30 anni di assenza. All'inizio della stagione invernale la seggiovia fissa da quattro posti Laner è stata sostituita da un moderno impianto Telemix. Dotato di seggiole a sei posti e cabine a otto posti, non solo migliorerà la qualità del traspor-

to, ma offrirà anche una maggiore funzionalità. Insieme al nuovo impianto è stata realizzata inoltre una pista da slittino lunga 750 metri. Quindi gli appassionati di slittino possono raggiungere comodamente la loro meta grazie al nuovo impianto flessibile e spazioso. Un ulteriore vantaggio del nuovo impianto è che renderà più confortevole ed efficiente il collegamento con la stazione sciistica di Pampeago.







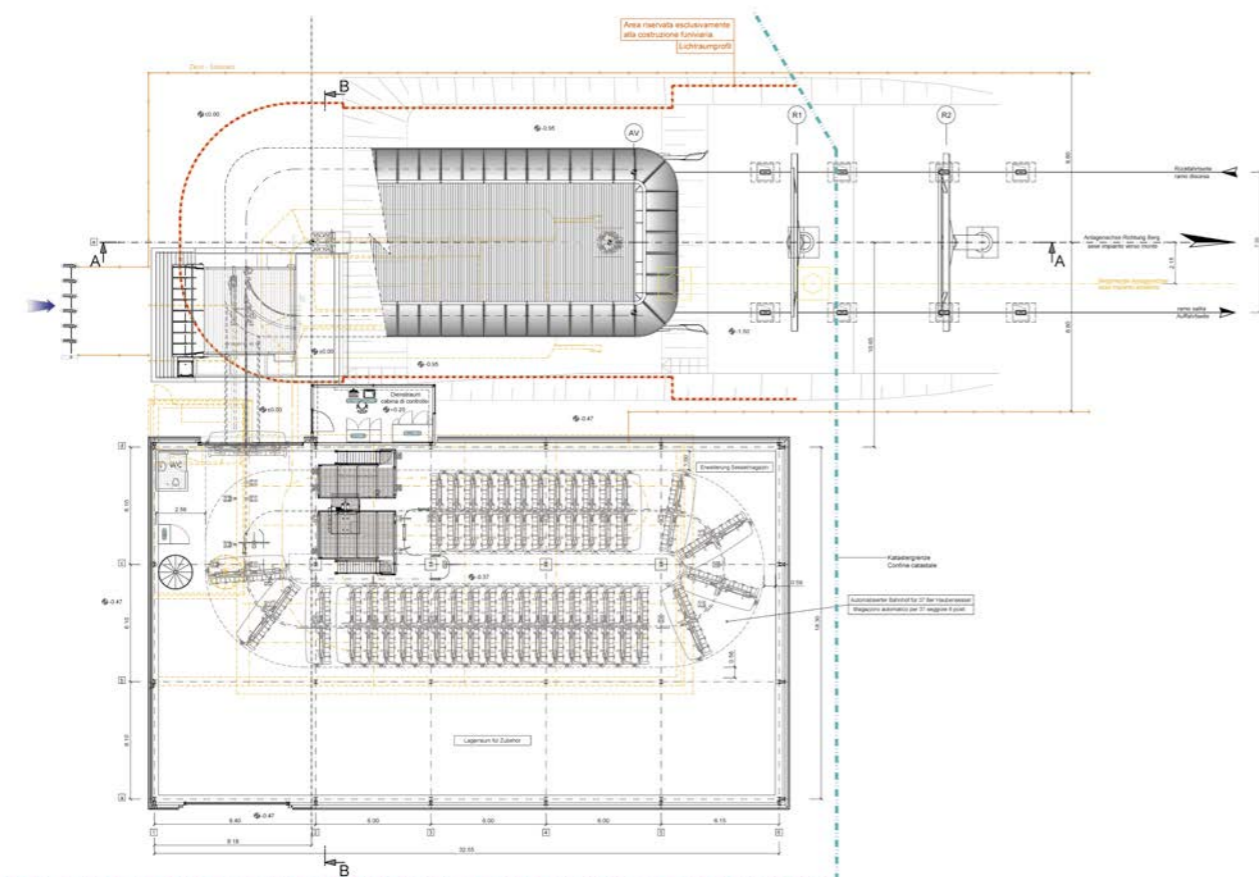
# CD8C ENZIAN

Ratschings / IT

Lunghezza inclinata	816 m	Potenza	612 kW
Dislivello	242 m	Numero totale dei veicoli	37
Capacità di trasporto	2800 p/h	Numero sostegni in linea	9

Questo inverno a Racines è stata realizzata la prima seggiovia 8 posti d'Italia. Con questo impianto, i sedili LEITNER Premium Chair festeggiano il loro debutto in Italia: il design esclusivo e il lussuoso comfort aprono una nuova dimensione del trasporto, la business class delle seggiovie. I sedili Premium Chair sono stati sviluppati combinando elementi costruttivi e know-how del settore automobilistico. I sedili

presentano una forma ergonomica e sono rivestiti in pregiata pelle antiscivolo. Grazie alle coppie di protezione, a Racines gli appassionati di sport invernali possono godersi il tragitto anche in caso di condizioni atmosferiche poco favorevoli. Personalizzate in base ai colori del comprensorio sciistico, le seggiole assicurano un ulteriore tocco distintivo.







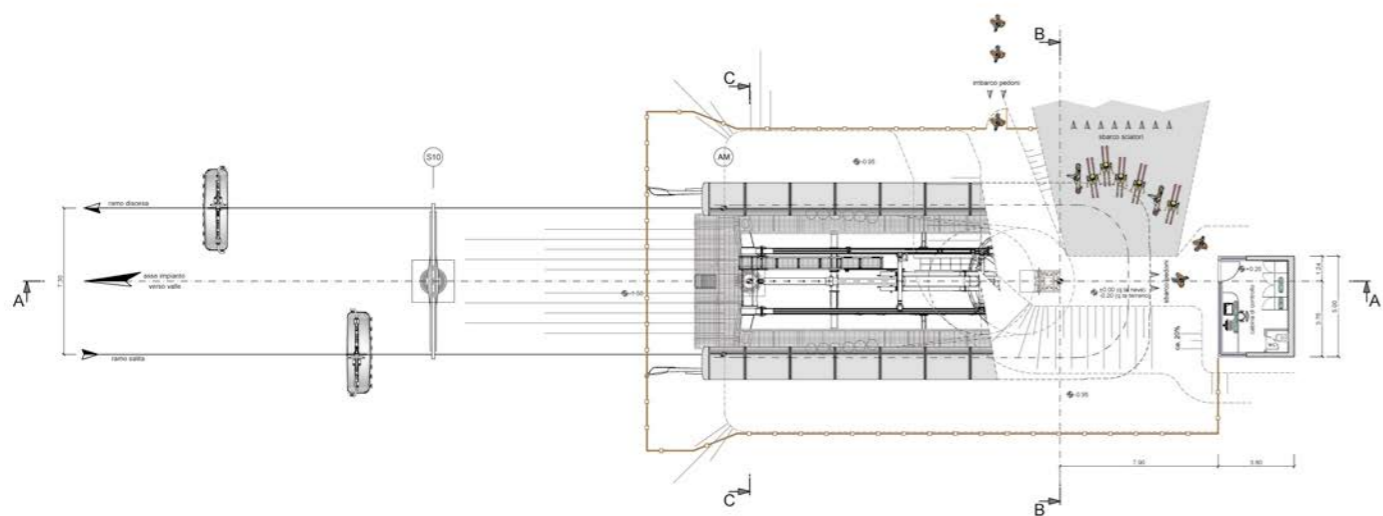
# CD8C GRAN PARADISO

Plan De Gralba / IT

Lunghezza inclinata	1007 m	Potenza	400 kW
Dislivello	231 m	Numero totale dei veicoli	45
Capacità di trasporto	2800 p/h	Numero sostegni in linea	10

Dopo la seggiovia a 6 posti della stagione 2015/16, questo inverno Piz Sella SpA ha deciso di investire nuovamente nelle infrastrutture. La nuova seggiovia Gran Paradiso è la prima a 8 posti con riscaldamento dei sedili in Italia. Piz Sella SpA collabora con LEITNER ropeways fin dall'inaugurazione del comprensorio sciistico. In occasione di questo progetto, la scelta è ricaduta sui moderni sedili LEITNER Premium Chair. Design automobilistico e finitura in vera

pelle ne fanno una tra le principali attrazioni del comprensorio. I sedili sono inoltre dotati di poggiasci singoli e cupole di protezione di colore blu. Con l'utilizzo del blu viene messo in evidenza il colore aziendale di Piz Sella SpA, creando un collegamento diretto con il rifugio Comici, dove il blu rappresenta un elemento di fondamentale importanza nell'aspetto della struttura.









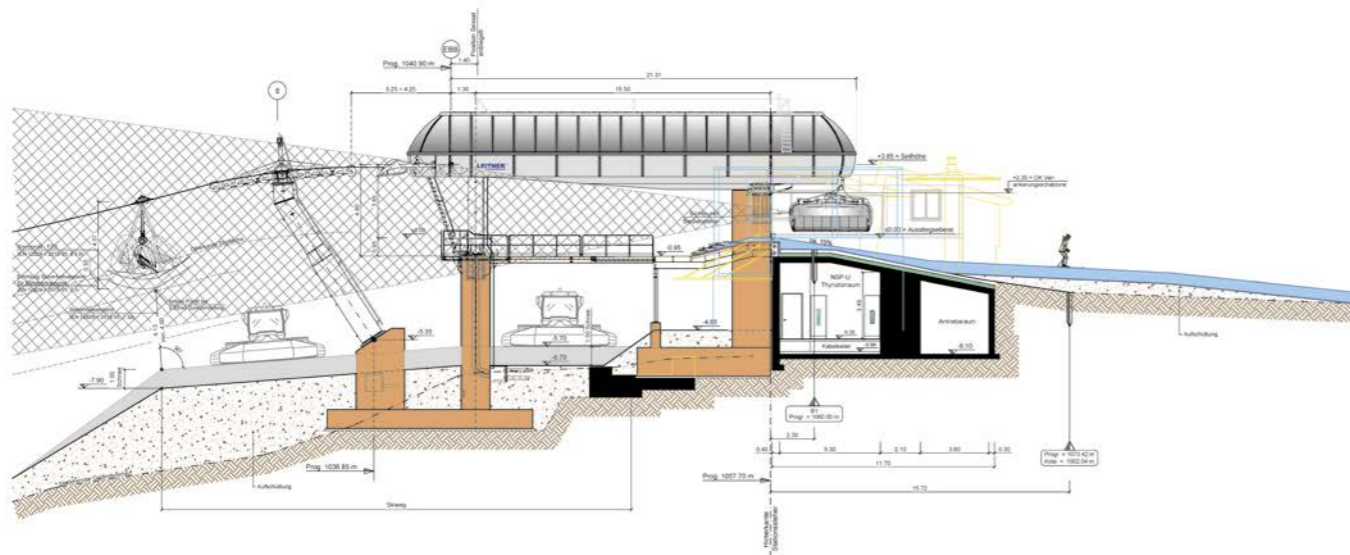
# CD8C BURGSTALL-ALMBAHN

Schladming / AT

Lunghezza inclinata	1007 m	Potenza	468 kW
Dislivello	336 m	Numero totale dei veicoli	37
Capacità di trasporto	2800 p/h	Numero sostegni in linea	9

Anche sull'impianto Burgstallalmbahn viene impiegato il sistema LEITNER DirectDrive che aveva già assicurato ottime prestazioni presso la Gipfelbahn Hochwurzen, realizzata nel 2013 da LEITNER ropeways. Il sistema DirectDrive viene completamente sviluppato e prodotto da LEITNER. I vantaggi della produzione "inhouse" sono apprezzati anche da Georg Bliem, amministratore delegato di

Planai-Hochwurzen-Bahnen GmbH: "Abbiamo adottato il DirectDrive di casa LEITNER per la prima volta nella Gipfelbahn Hochwurzen di Rohrmoos. Ci sentiamo in dovere di operare in modo sostenibile e innovativo e l'esperienza con il sistema LEITNER ci ha insegnato che rispettare l'ambiente non significa affatto penalizzare le prestazioni, anzi!".



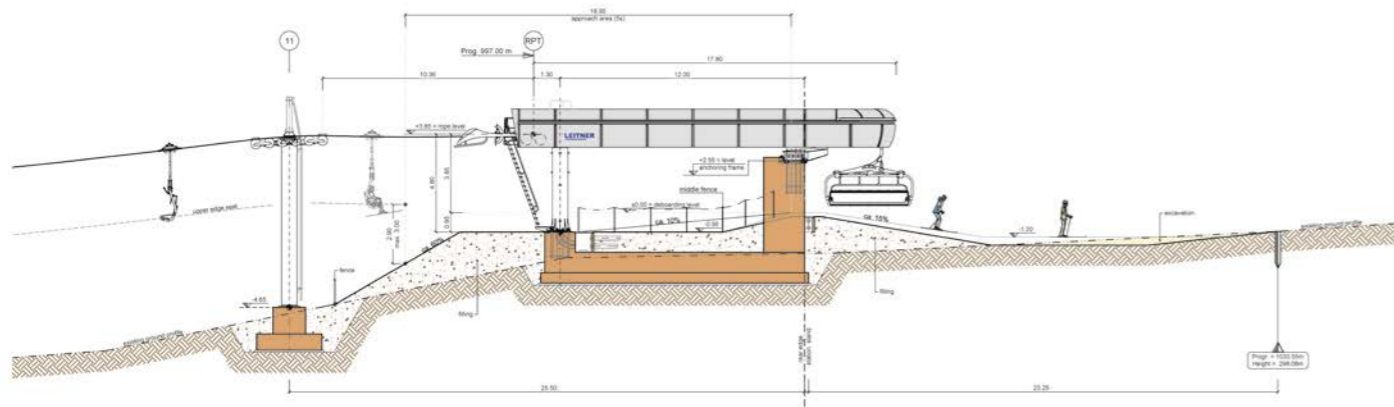




# CD8 KUNGSLIFTEN

Kungsberget / SE

Lunghezza inclinata	970 m	Potenza	400 kW
Dislivello	184 m	Numero totale dei veicoli	61
Capacità di trasporto	4000 p/h	Numero sostegni in linea	11







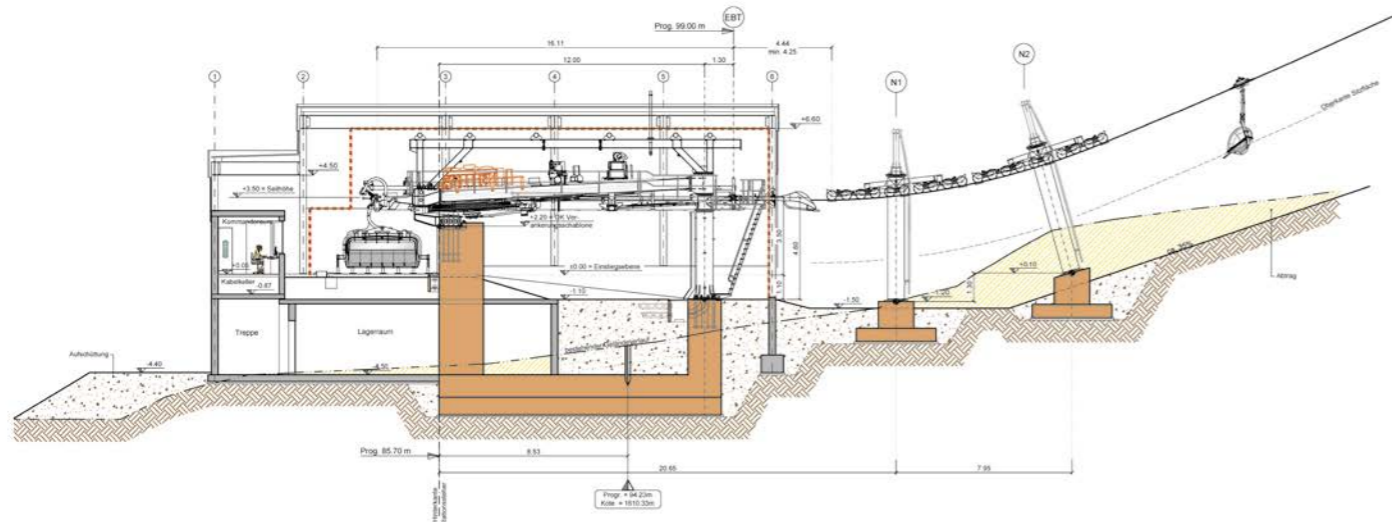
# CD6C BIERENWANG

Oberstdorf / DE

Lunghezza inclinata	759 m	Potenza	300 kW
Dislivello	231 m	Numero totale dei veicoli	39
Capacità di trasporto	2400 p/h	Numero sostegni in linea	8

La nuova seggiovia a 6 posti CD6C Bierenwangbahn a Oberstdorf è stato il primo impianto in Germania dotato di sedili Premium Chair. "Il nuovo, modernissimo impianto si integra alla perfezione all'interno del nostro comprensorio sciistico. E poiché il tema dell'efficienza energetica rappresenta un elemento fondamentale della filosofia della nostra azienda, abbiamo scelto il sistema DirectDrive, che ci consente di risparmiare e rispettare

l'ambiente" dichiara Augustin Kröll, amministratore delegato di Fellhornbahn GmbH. La nuova seggiovia sostituirà la vecchia e ripida sciovia "IV Fellhornlift" consentendo di incrementare la capacità di trasporto fino a 2.400 persone l'ora, assicurando quindi ai passeggeri tempi di attesa più brevi. Grazie al sistema DirectDrive senza riduttore, il sistema di trasporto risulta inoltre particolarmente efficiente e rispettoso dell'ambiente.







# CD6C SKIHYTTA EKSPRESS

Trysil / NO

Lunghezza inclinata	1356 m	Potenza	400 kW
Dislivello	289 m	Numero totale dei veicoli	75
Capacità di trasporto	2800 p/h	Numero sostegni in linea	12

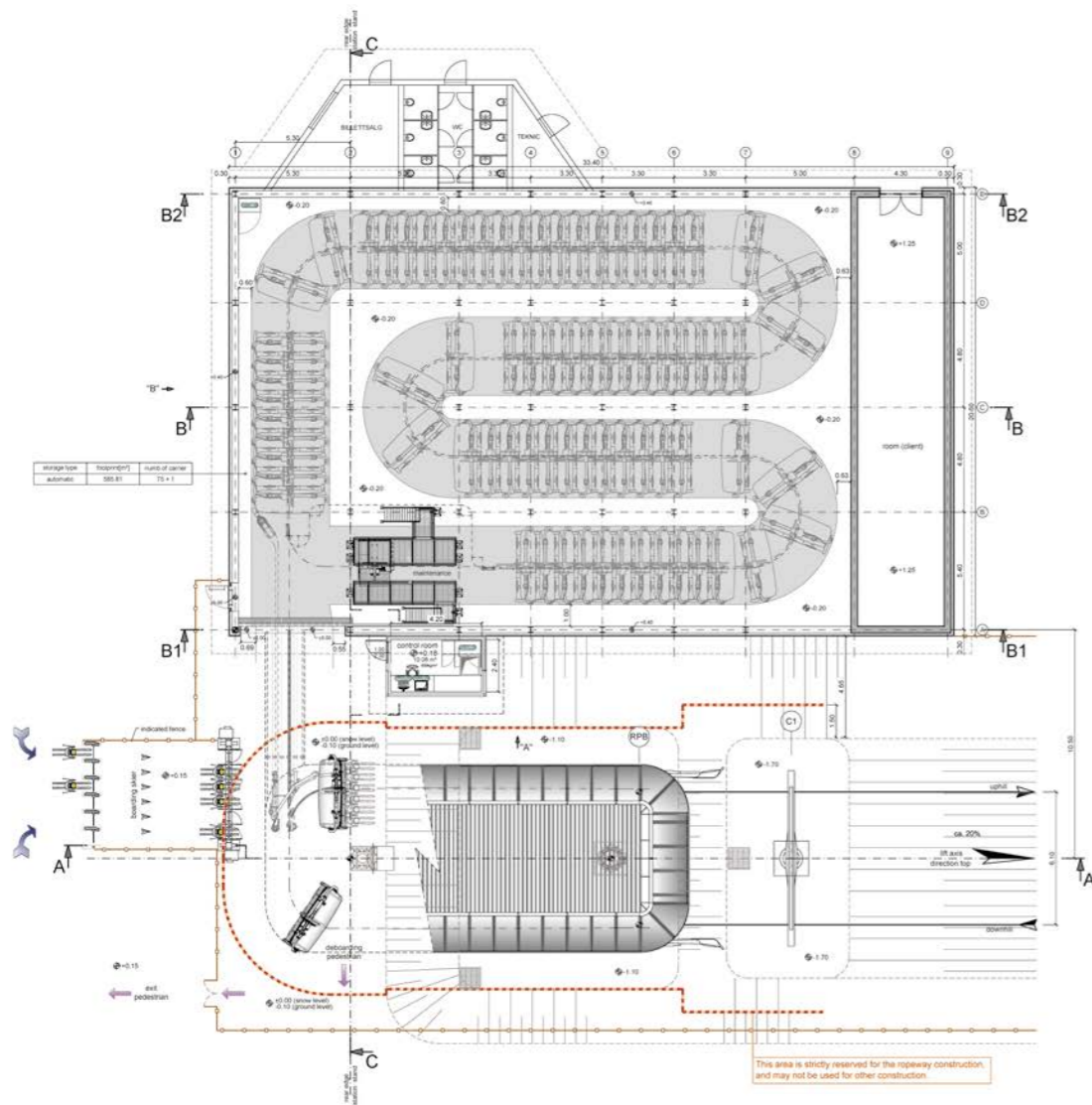




Photo: Ola Matsson







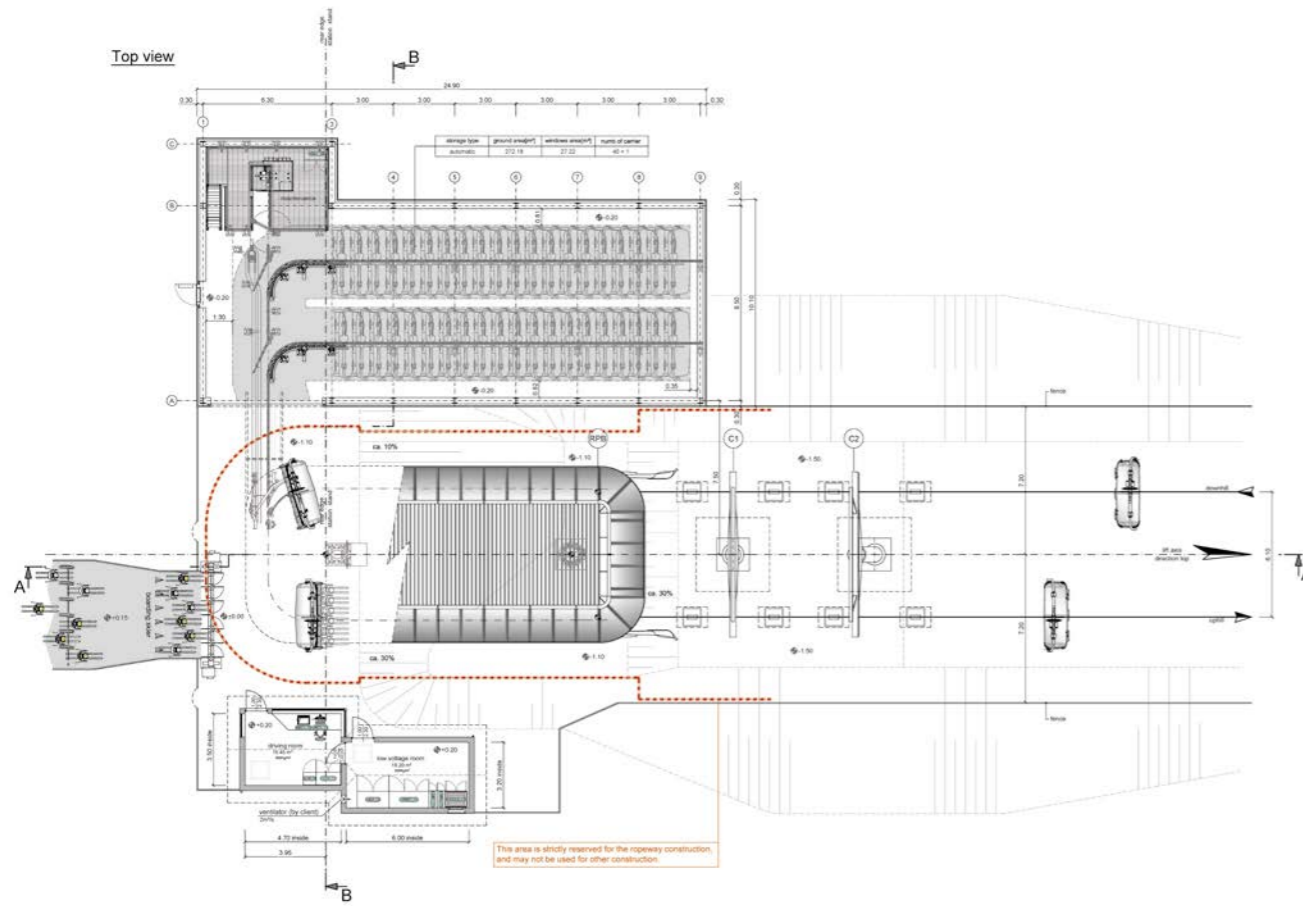
# CD6C HAMRAFJÄLLET

Tännaldalen / SE

Lunghezza inclinata	725 m	Potenza	310 kW
Dislivello	176 m	Numero totale dei veicoli	40
Capacità di trasporto	2600 p/h	Numero sostegni in linea	9



Photo: William Johansson

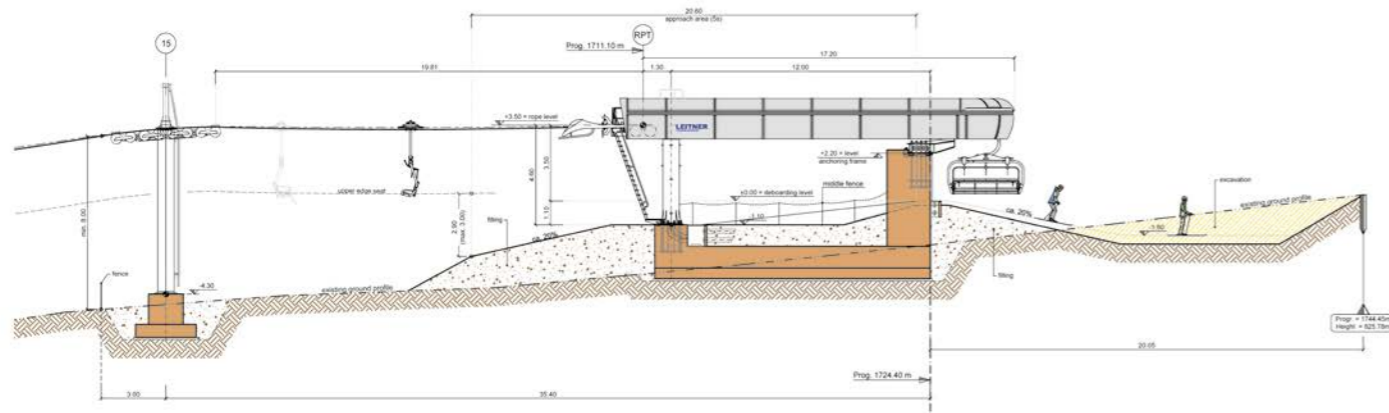




# CD6 STÖTEN

Sälen / SE

Lunghezza inclinata	1725 m	Potenza	440 kW
Dislivello	304 m	Numero totale dei veicoli	79
Capacità di trasporto	2800 p/h	Numero sostegni in linea	15

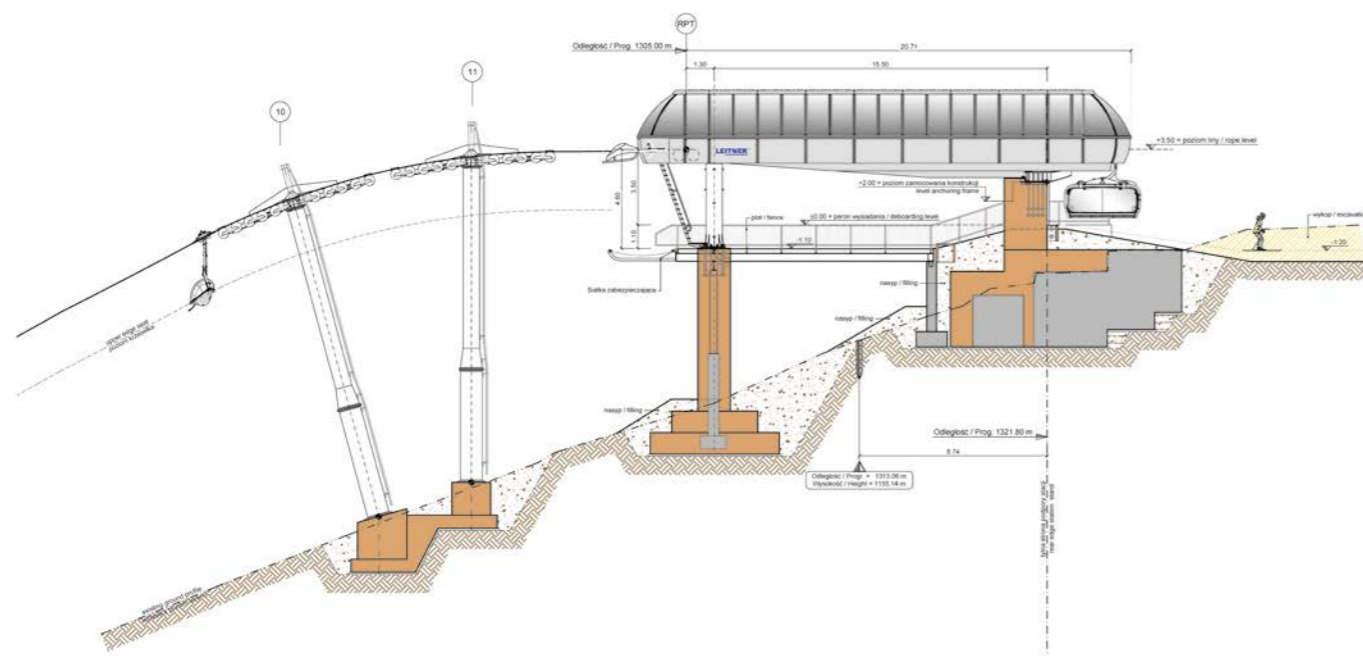




# CD6C CZARNA GORA EXPRESS

Sienna / PL

Lunghezza inclinata	1279 m	Potenza	680 kW
Dislivello	369 m	Numero totale dei veicoli	66
Capacità di trasporto	3000 p/h	Numero sostegni in linea	11

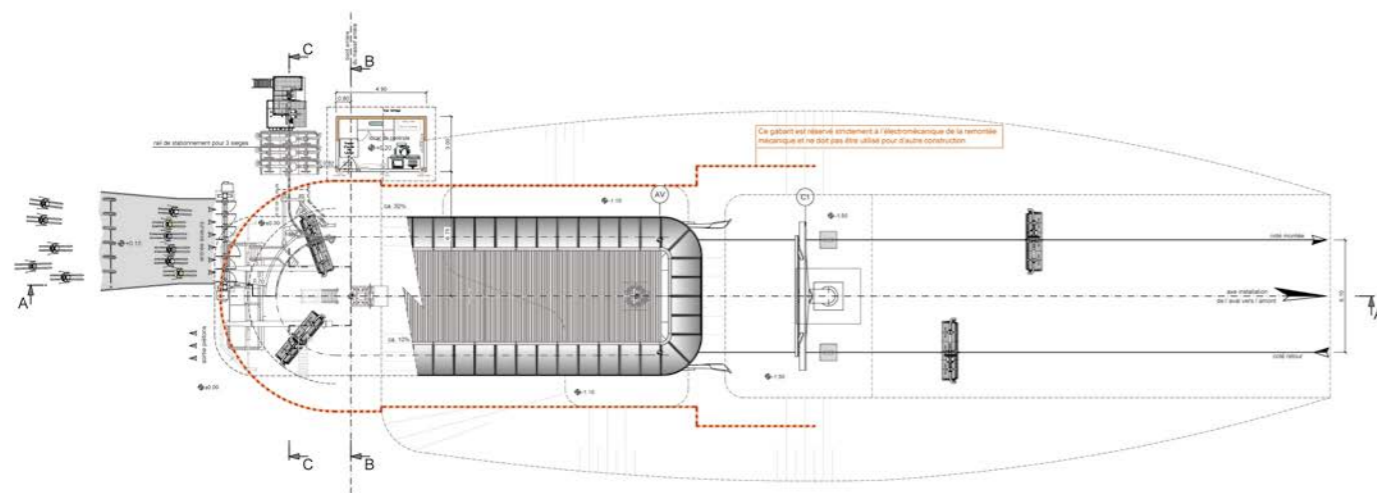




# CD6 CHARVIN EXPRESS

Saint Jean d'Arves / FR

Lunghezza inclinata	1633 m	Potenza	566 kW
Dislivello	363 m	Numero totale dei veicoli	89
Capacità di trasporto	3000 p/h	Numero sostegni in linea	14

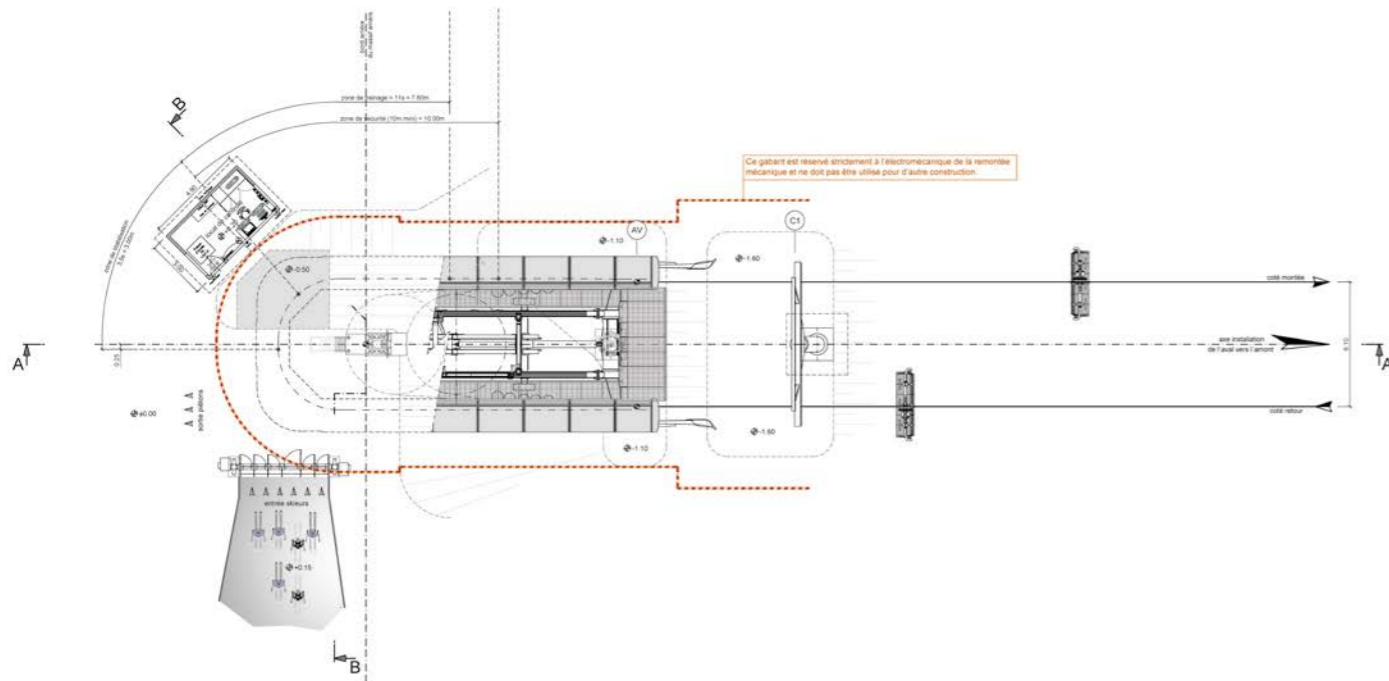


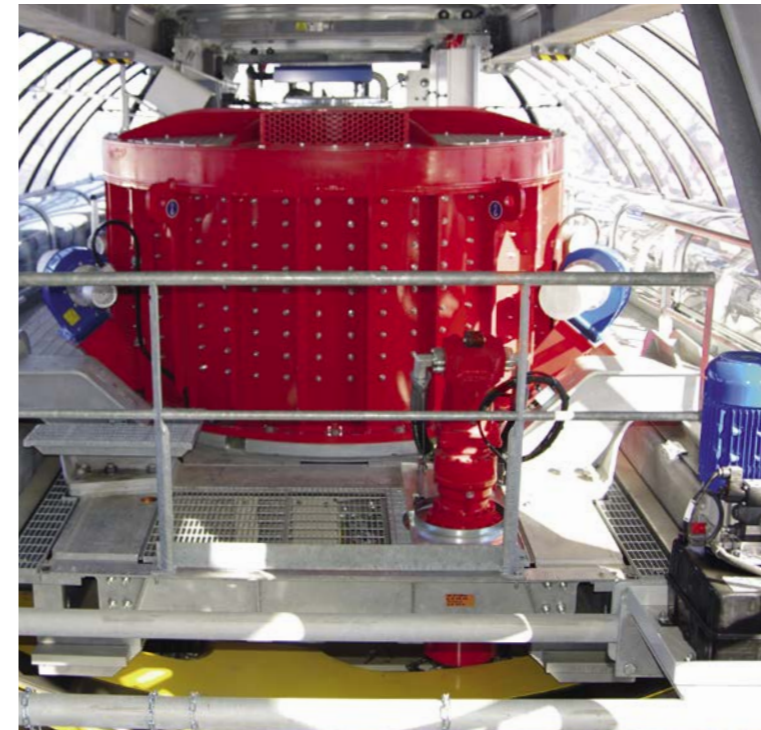


# CD6 VOIE LACTÉE

Le Corbier / FR

Lunghezza inclinata	1303 m	Potenza	481 kW
Dislivello	347 m	Numero totale dei veicoli	72
Capacità di trasporto	3000 p/h	Numero sostegni in linea	9



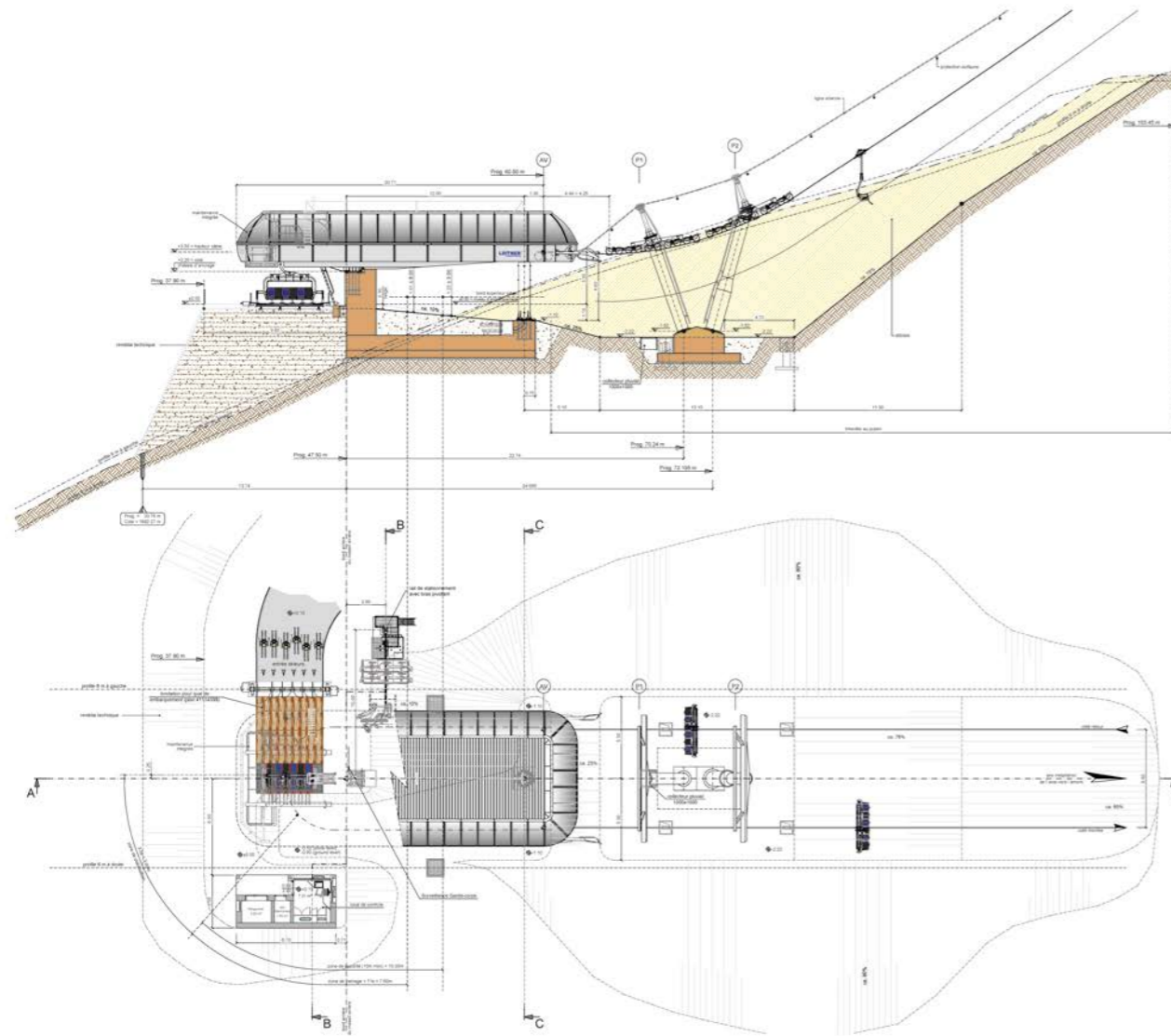


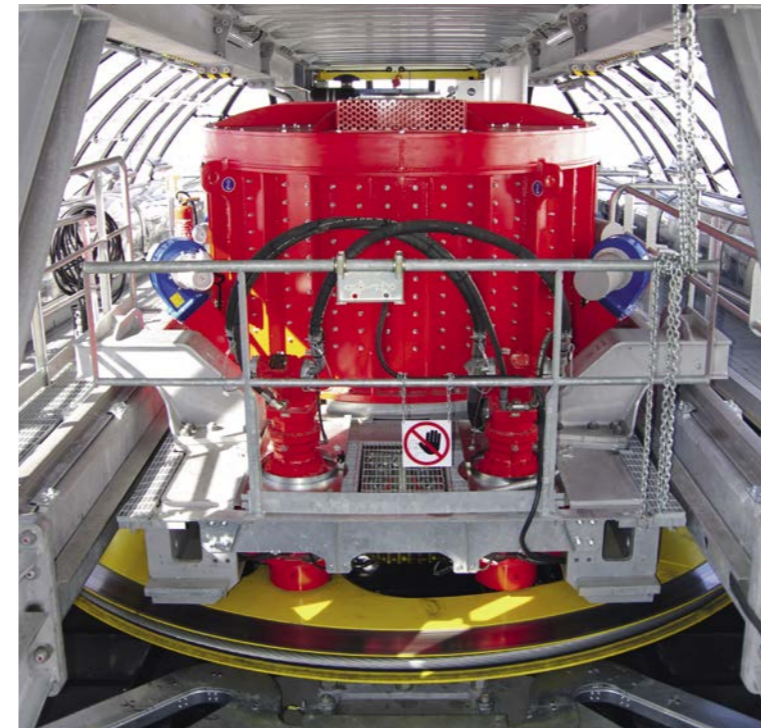


# CD6 DES ARCELLINS

Val Cenis / FR

Lunghezza inclinata	1940 m	Potenza	665 kW
Dislivello	649 m	Numero totale dei veicoli	85
Capacità di trasporto	2457 p/h	Numero sostegni in linea	17





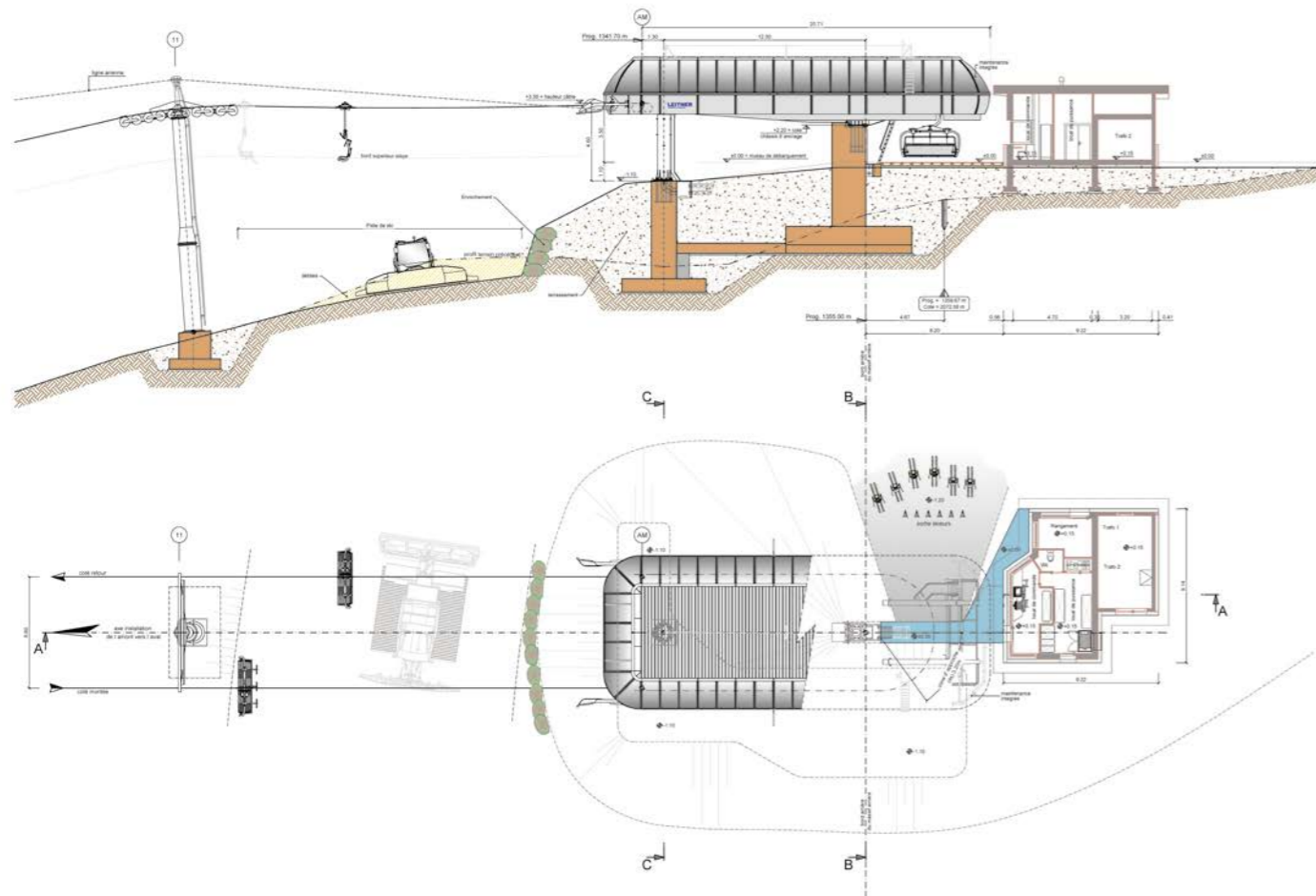




# CD6 LA PARSA

Chamonix / FR

Lunghezza inclinata	1157 m	Potenza	490 kW
Dislivello	293 m	Numero totale dei veicoli	64
Capacità di trasporto	2964 p/h	Numero sostegni in linea	11





# SL2 HAMRAFJÄLLET

Tännaldalen / SE

Lunghezza inclinata	805 m	Potenza	90 kW
Dislivello	165 m	Numero totale dei veicoli	84
Capacità di trasporto	1200 p/h	Numero sostegni in linea	10

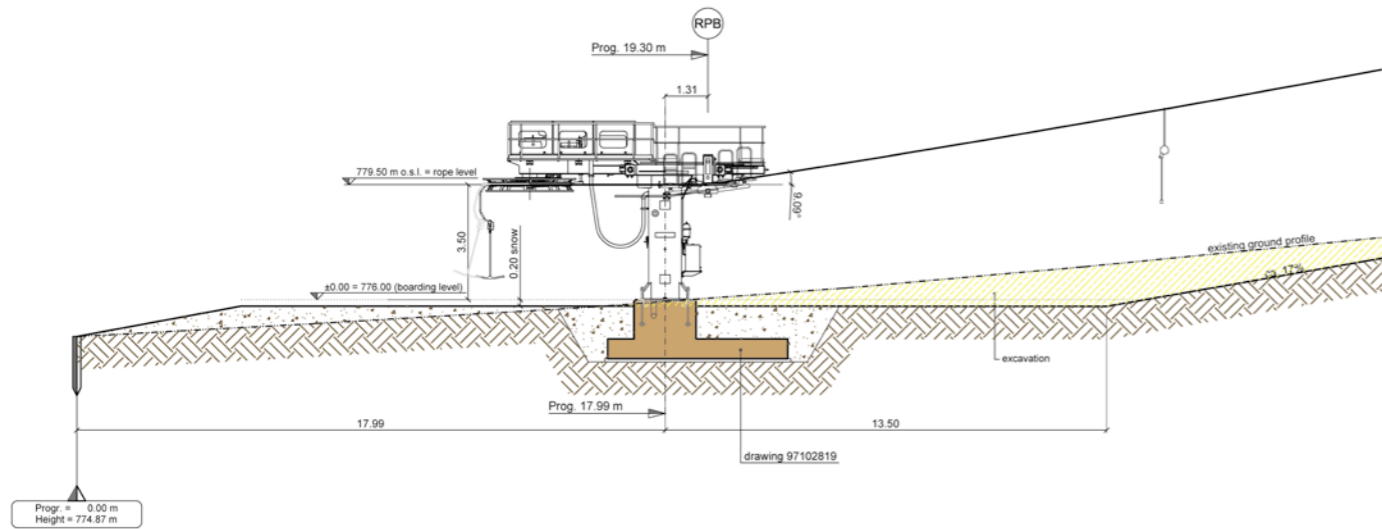


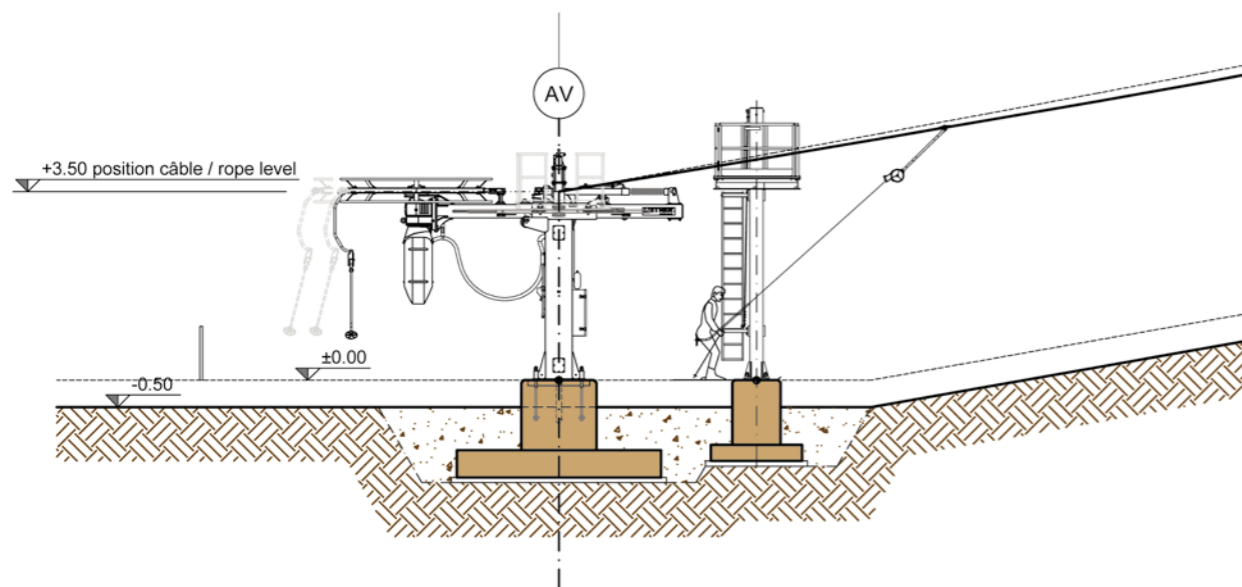
Photo: William Jonasson



# SL1 LA JOUE

La Joue du Loup / FR

Lunghezza inclinata	1.072 m	Potenza	110 kW
Dislivello	235 m	Numero totale dei veicoli	182
Capacità di trasporto	900 p/h	Numero sostegni in linea	10

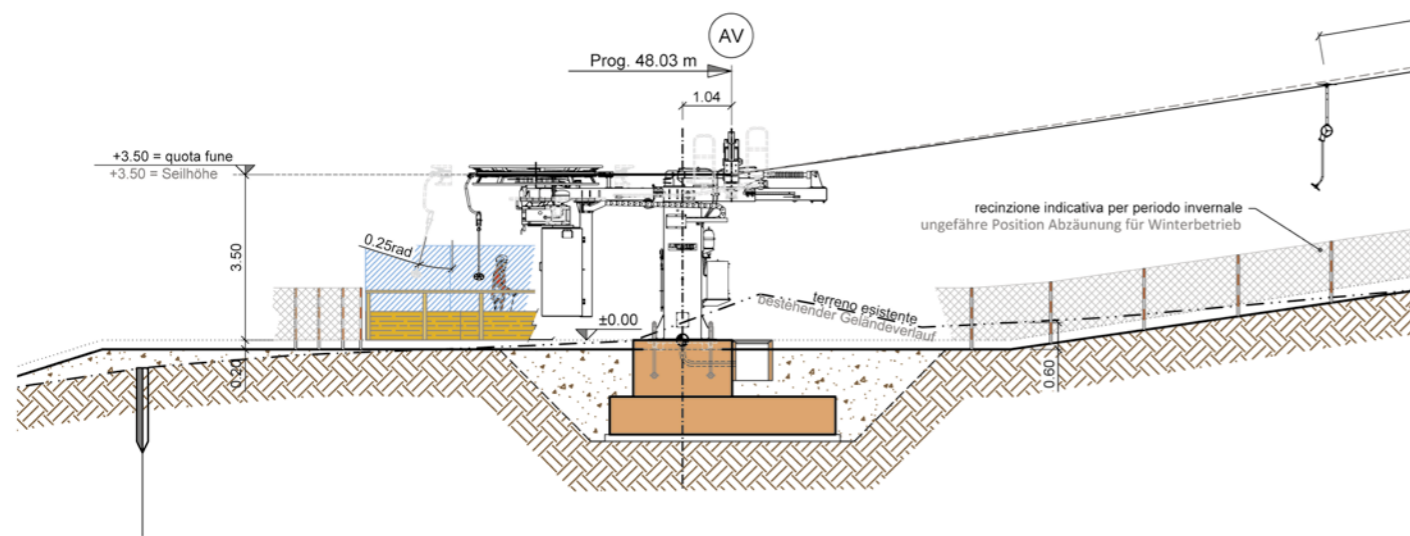




# SL1 GASSE

Ridnaun / IT

Lunghezza inclinata	563 m	Potenza	52 kW
Dislivello	108 m	Numero totale dei veicoli	90
Capacità di trasporto	900 p/h	Numero sostegni in linea	6

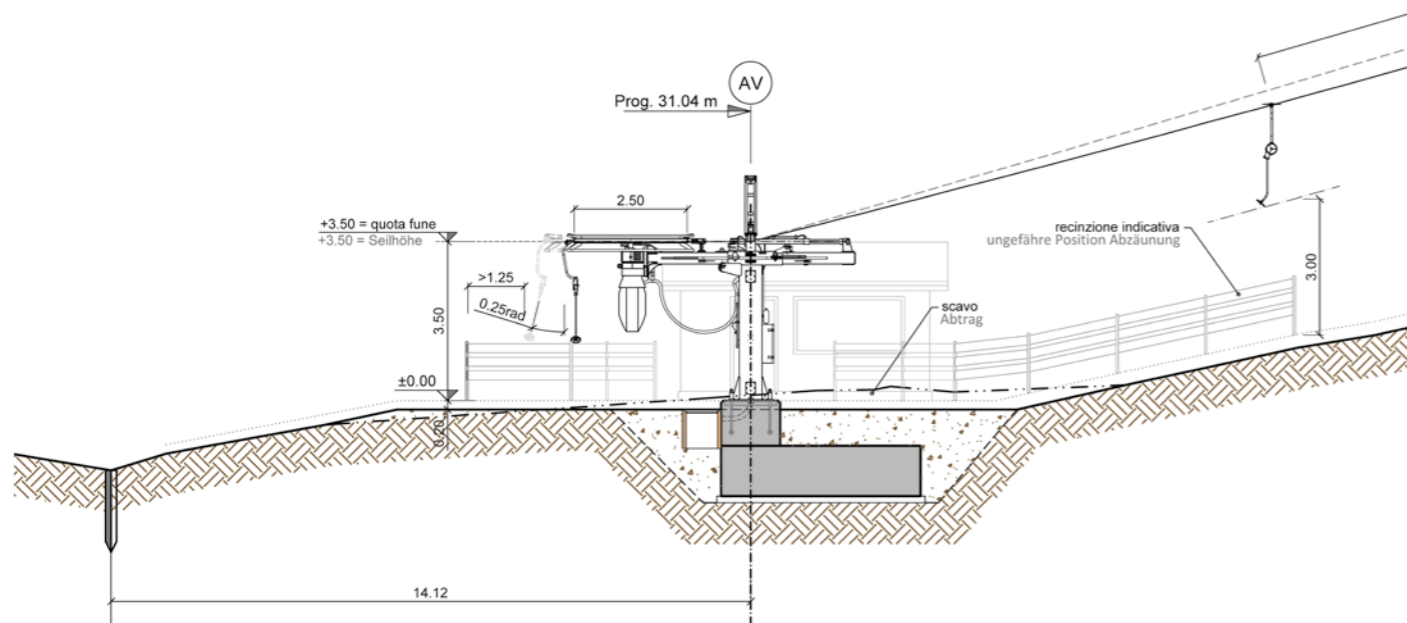




# SL1 BERGERLIFT

Rein in Taufers / IT

Lunghezza inclinata	307 m	Potenza	26 kW
Dislivello	88 m	Numero totale dei veicoli	40
Capacità di trasporto	720 p/h	Numero sostegni in linea	3

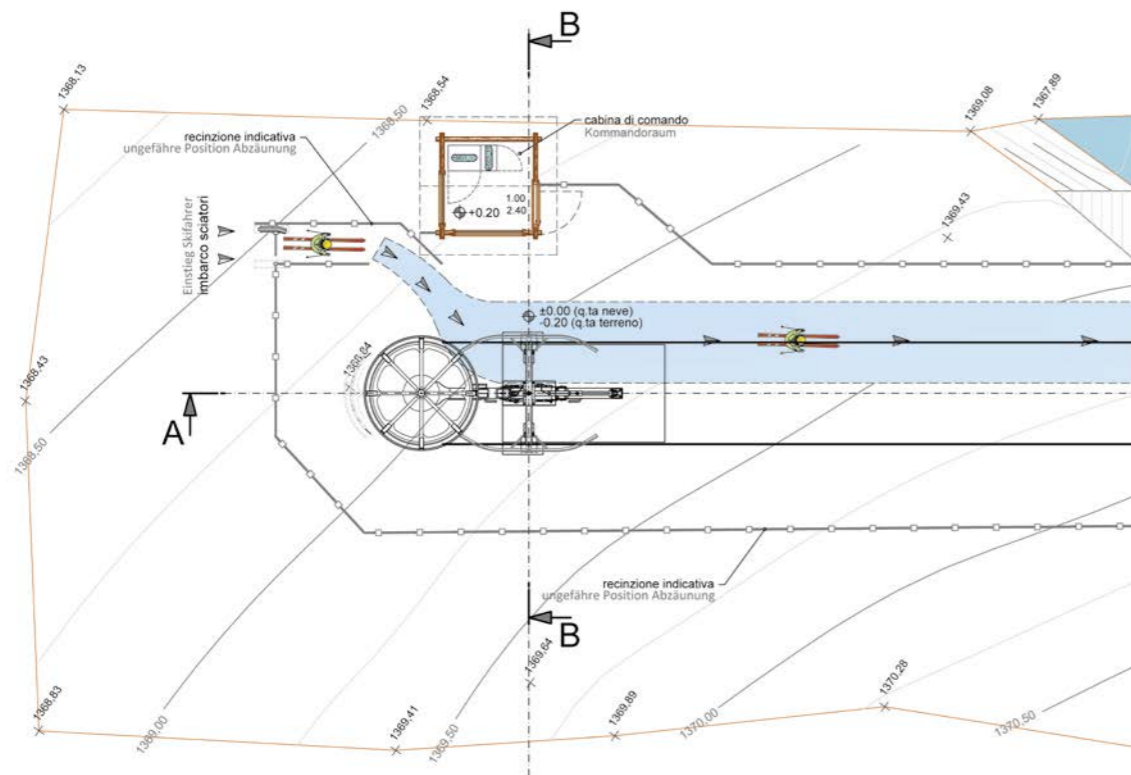




# SL1 WEISSENBACH

Weissenbach / IT

Lunghezza inclinata	311 m	Potenza	25 kW
Dislivello	61 m	Numero totale dei veicoli	53
Capacità di trasporto	900 p/h	Numero sostegni in linea	3



**Successi 2016**





# Successi 2016

TD32 EISGRATBAHN I  
Neustift (Stubai) / AT

	2437 m
	594 m
	3014 p/h
	997 kW
	25
	4

GD10 PIZZALTO - GRAVARE  
Roccaraso / IT

	1547 m
	94 m
	2800 p/h
	470 kW
	58
	13

GD10 DORFBahn GERLOS II  
Gerlos / AT

	1466 m
	494 m
	2413 p/h
	510 kW
	41
	12

GD8 ARABBA - PORTADOS  
Livinallongo / IT

	1439 m
	492 m
	3000 p/h
	690 kW
	50
	10

CD8C ENZIAN  
Ratschings / IT

	816 m
	242 m
	2800 p/h
	612 kW
	37
	9

CD6C BIERENWANG  
Oberstdorf / DE

	759 m
	231 m
	2400 p/h
	300 kW
	39
	8

TD32 EISGRATBAHN II  
Neustift (Stubai) / AT

	2249 m
	594 m
	3014 p/h
	997 kW
	23
	3

GD10 GRAVARE -  
TOPPE DEL TESORO  
Roccaraso / IT

	1567 m
	492 m
	2800 p/h
	660 kW
	50
	11

GD10 ECATEPEC I  
Ecatepec / MX

	2901 m
	52 m
	3000 p/h
	692 kW
	107
	20

GD8 CABARCENO I  
Cabarceno / ES

	3831 m
	288 m
	1250 p/h
	335 kW
	38
	22

CD8C GRAN PARADISO  
Plan De Gralba / IT

	1007 m
	231 m
	2800 p/h
	400 kW
	45
	10

CD6 CHARVIN EXPRESS  
Saint Jean d'Arves / FR

	1633 m
	363 m
	3000 p/h
	566 kW
	89
	14

GD10 CASTELIR - LE FASSANE  
Predazzo / IT

	1437 m
	240 m
	2600 p/h
	390 kW
	46
	8

GD10 PFANNSPITZE  
Plose - Brixen / IT

	1715 m
	554 m
	1800 p/h
	650 kW
	35
	11

GD10 ECATEPEC II  
Ecatepec / MX

	1787 m
	242 m
	3000 p/h
	640 kW
	75
	16

GD8 CABARCENO II  
Cabarceno / ES

	1069 m
	101 m
	1250 p/h
	168 kW
	22
	6

CD8C BURGSTALLALMBAHN  
Schladming / AT

	1007 m
	336 m
	2800 p/h
	468 kW
	37
	9

CD6 DES ARCELLINS  
Val Cenis / FR

	1940 m
	649 m
	2457 p/h
	665 kW
	85
	17

GD10 LE FASSANE - LA MOREA  
Predazzo / IT

	1059 m
	174 m
	2600 p/h
	350 kW
	34
	7

GD10 DORFBahn GERLOS I  
Gerlos / AT

	1134 m
	322 m
	2413 p/h
	418 kW
	38
	11

GD10 AWANA SKYWAY  
Genting / MY

	2642 m
	630 m
	3600 p/h
	1298 kW
	142
	22

TMX6-8 LANER  
Obereggen / IT

	465 m
	98 m
	3000 p/h
	440 kW
	42
	4



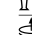



CD8 KUNGSLIFTEN  
Kungsberget / SE

	970 m
	184 m
	4000 p/h
	400 kW
	61
	11

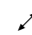

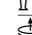



CD6 LA PARSA  
Chamonix / FR

	1157 m
	293 m
	2964 p/h
	490 kW
	64
	11



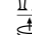



CD6 VOIE LACTÉE  
Le Corbier / FR

	1303 m
	347 m
	3000 p/h
	481 kW
	72
	9


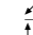
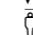

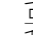
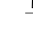
CD6 STÖTEN  
Sälen / SE

	1725 m
	304 m
	2800 p/h
	440 kW
	79
	15

SL1 BERGERLIFT  
Rein in Taufers / IT

	307 m
	88 m
	720 p/h
	26 kW
	40
	3

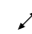

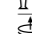
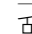


SL1 LA JOUE  
(EX ROC D'AUROUZE)  
Superdevoluy La Joue du Loup / FR

	1072 m
	235 m
	900 p/h
	110 kW
	182
	10



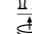
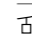


CD6C SKIHYTTA EKSPRESS  
Trysil / NO

	1356 m
	289 m
	2800 p/h
	400 kW
	75
	12

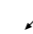
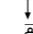
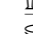
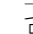


CD4C CAMBASI I  
Ordu / TR

	1104 m
	204 m
	1200 p/h
	175 kW
	40
	7





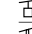
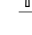
SL1 DELLA FAGGETA  
Sarnano / IT

	315 m
	104 m
	720 p/h
	28 kW
	52
	3

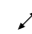

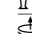
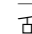


SL1 TK2000  
Chamonix / FR

	167 m
	31 m
	900 p/h
	12 kW
	36
	2



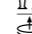
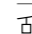


CD6C CZARNA GORA  
EXPRESS  
Sienna / PL

	1279 m
	369 m
	3000 p/h
	680 kW
	66
	11

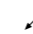
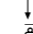
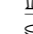
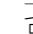

CD4C CAMBASI II  
Ordu / TR

	1169 m
	245 m
	1500 p/h
	208 kW
	52
	7

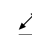

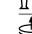
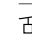


SL1 GASSE  
Ridnaun / IT

	563 m
	108 m
	900 p/h
	52 kW
	90
	6

MM100 PISAMOVER  
Pisa / IT

	1760 m
	6 m
	1132 p/h
	1000 kW
	2
	0



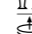
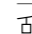


CD6C HAMRAFJÄLLET  
Tänn dalen / SE

	725 m
	176 m
	2600 p/h
	310 kW
	40
	9


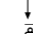
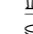
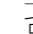


SL2 HAMRAFJÄLLET  
Tänn dalen / SE

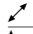
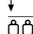

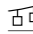


	805 m
	165 m
	1200 p/h
	90 kW
	84
	10

SL1 WEISSENBACH  
Weissenbach / IT

	311 m
	61 m
	900 p/h
	25 kW
	53
	3

IE25 PIAZZETTA S. STEFANO  
Verona / IT

	160 m
	55 m
	300 p/h
	30 kW
	1
	0

	Lunghezza inclinata
	Dislivello
	Capacità di trasporto
	Potenza
	Numero totale dei veicoli
	Numero sostegni in linea

	Sport invernale
	Trasporto urbano
	Turismo
	Materiale

**LEITNER ropeways**



Vipiteno (Italia)



Vipiteno (Italia)



Telfs (Austria)



Montmélián (Francia)



Grand Junction (USA)



Starà L'ubovňa (Slovacchia)



